

Pour situer la commune dans l'agglomération :
La Verrière concentre 4 % de la population de Saint-Quentin-en-Yvelines.

POPULATION

En 2008, La Verrière compte 6 075 habitants et connaît sur la période 1999-2008, une stabilité démographique. Toutefois, le nombre de ménages augmente sensiblement, comme à l'échelle de Saint-Quentin-en-Yvelines.

	La Verrière			Saint-Quentin-en-Yvelines		
	2008	1999	évol. 08/99	2008	1999	évol. 08/99
Population	6 075	6 053	+0,4%	145 513	142 737	+1,9%
Superficie (km ²)	2,14	2,14	-	69,24	69,24	-
Densité (hab./km ²)	2 839	2 829	+0,4%	2 102	2 061	+1,9%
Population des ménages	5 623	5 382	+4,5%	143 486	139 970	+2,5%
Nombre de ménages	2 105	1 807	+16,5%	53 885	47 942	+12,4%
Taille moyenne des ménages	2,67	2,98	-10,3%	2,66	2,92	-8,9%

Source : Insee, RP 1999 - 2008

SOLDE NATUREL ET SOLDE MIGRATOIRE

Le solde naturel de La Verrière est positif : les naissances sont plus nombreuses que les décès.

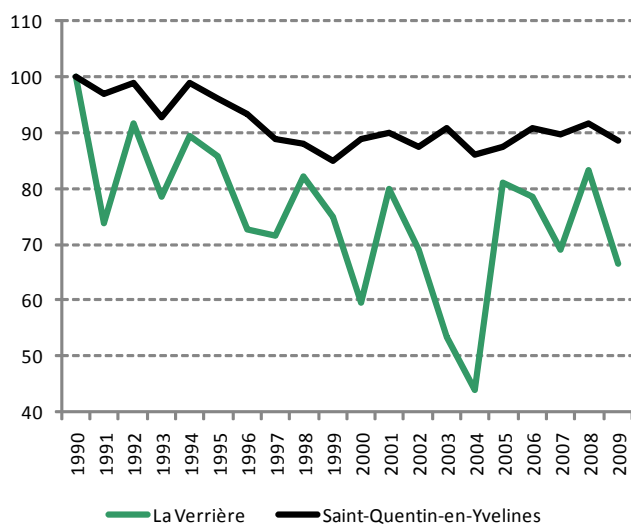
Le solde migratoire est négatif : les personnes qui se sont installées sur le territoire sont moins nombreuses que celles qui en sont parties au cours de la période 1999-2008.

Les soldes naturel et migratoire sont quasi stable par rapport à la période intercensitaire précédente (1990-1999).

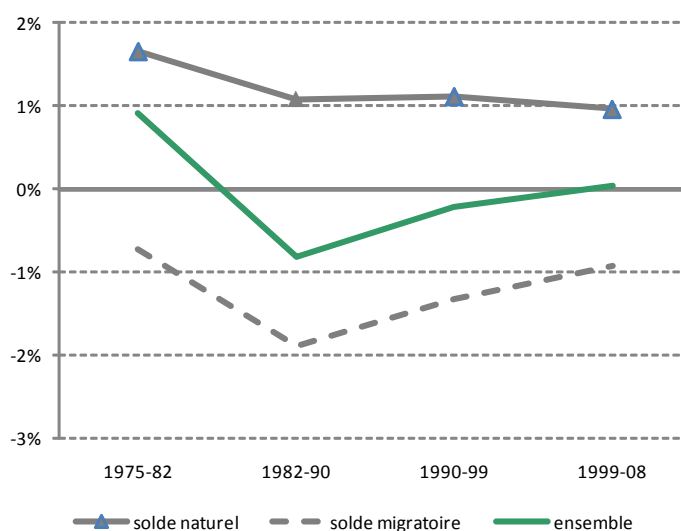
	La Verrière			Saint-Quentin-en-Yvelines		
	1999-2008		1990-1999	1999-2008		1990-1999
(en moyenne annuelle)	en volume	en %	en %	volume	%	%
variation dûe au solde naturel	+58	+1,0%	+1,1%	+2 016	+1,4%	+1,7%
variation dûe au solde migratoire	-56	-1,0%	-1,4%	-1 738	-1,2%	-0,5%
variation démographique annuelle	+2	0,0%	-0,3%	+278	+0,2%	+1,2%

Source : Insee, RP 1999 - 2008, Etat civil

Evolution du solde naturel
(base 100 en 1990)



Taux d'évolution annuel de la population
et des soldes naturel et migratoire



Source : Insee, RP, Etat civil

STRUCTURE PAR AGE

La population de La Verrière est plus vieille que la population de l'ensemble de l'agglomération.

Les hommes de 55 à 65 ans apparaissent surreprésentés à La Verrière, du fait du foyer Adoma qui héberge une population essentiellement masculine et vieillissante.

	La Verrière			Saint-Quentin-en-Yvelines		
	2008	%	évol. 08/99	2008	%	évol. 08/99
0 à 19 ans	1 728	28%	+3,8%	43 880	30%	-5,8%
20 à 39 ans	1 782	29%	-11,2%	44 921	31%	-3,7%
40 à 59 ans	1 561	26%	-0,7%	41 134	28%	+4,4%
60 ans et +	1 004	17%	+34,0%	15 578	11%	+55,3%
Population totale	6 075	100%	+0,4%	145 513	100%	+1,9%

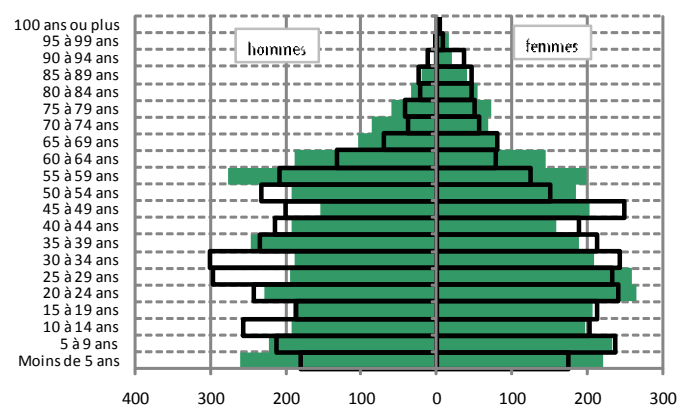
Source : Insee, RP 1999 - 2008

INDICE DE JEUNESSE (Nombre de moins de 20 ans rapporté au nombre de 60 ans et +)

	La Verrière		Saint-Quentin-en-Yvelines	
	2008	1999	2008	1999
Indice de jeunesse	1,72	2,22	2,82	4,64

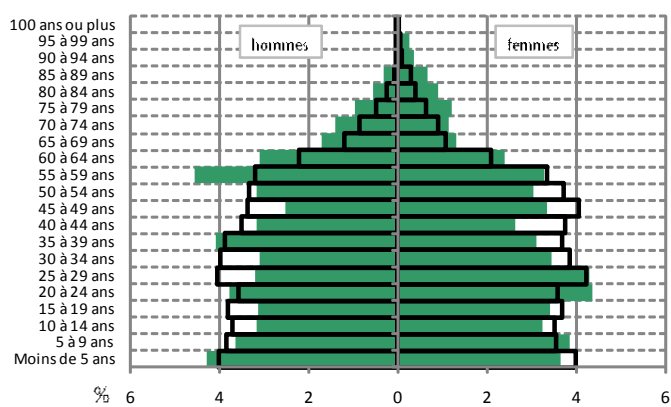
Source : Insee, RP 1999 - 2008

La Verrière 1999-2008

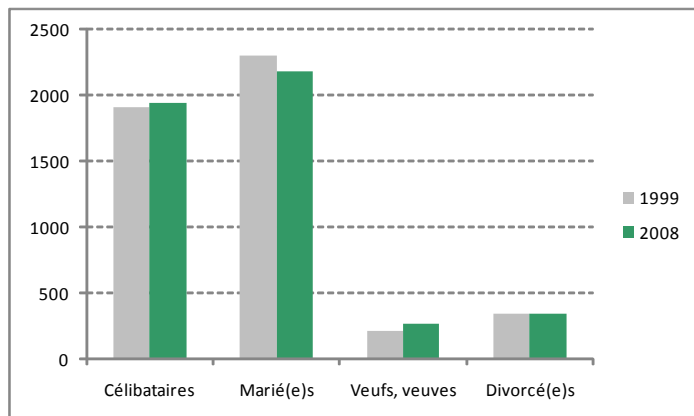


Source : Insee, RP 1999 - 2008

Comparaison La Verrière / St Quentin-en-Y. en 2008



SITUATION MATRIMONIALE de la population âgée de 15 ans ou +



Source : Insee, RP 1999 - 2008

REPARTITION ACTIFS/INACTIFS de la population âgée de 15 ans ou +

La majeure partie des personnes de 15 ans ou plus sont des actifs. La proportion d'actifs est toutefois nettement plus faible à La Verrière qu'à Saint-Quentin-en-Yvelines. La poids des retraités est notamment plus important à La Verrière.

	La Verrière			Saint-Quentin-en-Y.		
	2008	%	évol. 08/99	2008	%	évol. 08/99
Actifs	2 840	60%	-8,0%	78 951	70%	+5,0%
Inactifs	1 905	40%	+13,2%	33 594	30%	+1,2%
dont retraités	825	17%	+30,5%	14 239	13%	+66,2%
Population de 15 ans ou +	4 745		-0,5%	112 545		+3,8%

Source : Insee, RP 1999 - 2008

FAMILLES SELON LE NOMBRE D'ENFANTS

Plus du tiers des familles n'ont aucun enfant, mais les familles nombreuses sont en augmentation à La Verrière.

	La Verrière		Saint-Quentin-en-Y.	
	Répartition	évol. 08/99	Répartition	évol. 08/99
aucun enfant	35%	+0,5%	34%	+17,8%
1 enfant	25%	+0,6%	27%	+2,6%
2 enfants	22%	-8,3%	25%	-12,4%
3 enfants	10%	+11,6%	10%	-9,7%
4 enfants et +	8%	+10,5%	4%	-24,5%
nb moyen d'enfants / fam.	1,33	+1,8%	1,23	-10,8%
Nombre de familles	100%	-0,3%	100%	+4,8%

Source : Insee, RP 1999 - 2008

TAILLE DES MENAGES

	La Verrière		Saint-Quentin-en-Y.	
	Répartition	évol. 08/99	Répartition	évol. 08/99
1 personne	32%	+48,2%	26%	+21,7%
2 personnes	23%	-13,5%	27%	+15,0%
3 personnes	16%	-12,6%	19%	-5,9%
4 personnes	15%	-15,7%	17%	-18,8%
5 personnes	9%	+5,8%	7%	-18,7%
6 personnes ou +	5%	-29,2%	4%	-26,3%
Taille moyenne des ménages	2,67	-10,3%	2,66	-8,9%
Nombre de ménages	100%	+16,5%	100%	+12,4%

Source : Insee, RP 1999 - 2008

MOTORISATION DES MENAGES

A La Verrière, 30 % des ménages n'ont pas de voiture et cette proportion est en très forte augmentation.

	La Verrière			Saint-Quentin-en-Yvelines		
	2008	%	évol. 08/99	2008	%	évol. 08/99
Au moins 1 voiture	1 484	70%	+0,7%	46 408	86%	+9,9%
Pas de voiture	621	30%	+84,3%	7 477	14%	+30,3%
Nombre de ménages	2 105	100%	+16,5%	53 885	100%	+12,4%

Source : Insee, RP 1999 - 2008

CATEGORIES SOCIOPROFESSIONNELLES

60 % des verriérois ayant un emploi sont employés ou ouvriers, soit nettement plus qu'au niveau de l'agglomération. La Verrière se distingue également par une forte hausse des artisans, commerçants, chefs d'entreprise et des cadres.

	La Verrière			Saint-Quentin-en-Yvelines		
	2008	%	évol. 08/99	2008	%	évol. 08/99
Agriculteurs exploitants	0	0%	-	4	0%	-85,7%
Artisans, commerçants, chefs d'entreprise	68	3%	+36,0%	1 649	2%	-14,0%
Cadres, professions intellectuelles supérieures	329	13%	+53,7%	19 754	27%	+31,4%
Professions intermédiaires	595	24%	+1,2%	20 939	29%	+7,1%
Employés	868	34%	-11,3%	20 128	28%	-3,2%
Ouvriers	656	26%	-6,8%	9 761	14%	-12,7%
Population totale ayant un emploi	2 516	100%	-0,7%	72 235	100%	+5,5%

Source : Insee, RP 1999 - 2008

REVENUS FISCAUX PAR UNITE DE CONSOMMATION

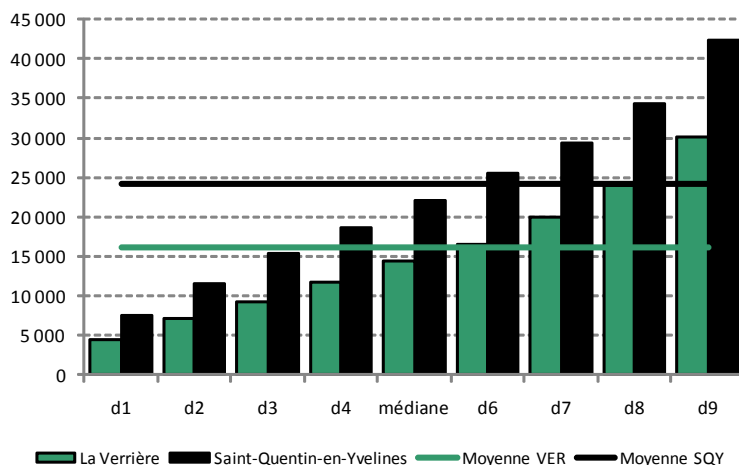
En 2009, la moyenne des revenus fiscaux déclarés s'élève à 16 197 €/an/unité de consommation, valeur nettement inférieure à celle de Saint-Quentin-en-Yvelines. En 8 ans, elle a augmenté plus vite que dans l'agglomération en pourcentage, mais moins vite en valeur.

Entre 2008 et 2009, les revenus stagnent, à La Verrière, comme dans l'agglomération.

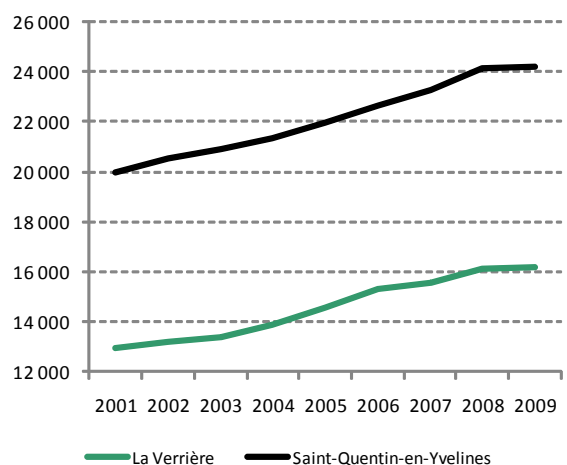
	La Verrière			Saint-Quentin-en-Yvelines		
	2009	2001	évol. 09/01	2009	2001	évol. 09/01
Nombre d'unités de consommation	3 759	3 844	-2,2%	94 662	88 558	+6,9%
Moyenne des revenus fiscaux	16 197 €	12 932 €	+25,2%	24 228 €	19 966 €	+21,3%

Source : Insee, DGI

Répartition par déciles des revenus fiscaux annuels par unité de consommation en 2009



Evolution des revenus fiscaux moyens par unité de consommation



Source : Insee, DGI

Note de lecture : le 1er décile (d1) correspond au revenu fiscal tel que 10 % des personnes déclarent un revenu inférieur à cette valeur (et 90 % des personnes présentent un revenu supérieur).

Par exemple, 10 % des verriérois déclarent un revenu inférieur à 4 463 €/an/unité de consommation.

La médiane (ou 5ème décile) est de 14 375 €/an/unité de consommation : La moitié de la population déclare moins de 14 375 €, l'autre moitié en déclare plus. Ce montant est nettement inférieur à celui de Saint-Quentin-en-Yvelines.

DEFINITIONS

Population = ensemble des personnes dont la résidence habituelle se situe sur le territoire considéré. La population de ce territoire comprend

- la population des résidences principales (ou population des ménages) ;
- la population des personnes vivant en communautés ;
- la population des habitations mobiles, les sans-abris et les marinières rattachés au territoire.

Remarque :

Depuis 2004, le concept de population est légèrement modifié. Les élèves et étudiants majeurs en internat et les militaires vivant en caserne tout en ayant une résidence personnelle sont désormais comptés dans la population des communautés de la commune de leur établissement.

Solde naturel = différence entre le nombre de naissances et le nombre de décès dans l'année.

Solde migratoire = différence entre le nombre de personnes arrivées dans le territoire et le nombre de personnes qui ont quitté le territoire dans l'année.

Indice de jeunesse = rapport entre la population âgée de moins de 20 ans et celle âgée de 60 ans et plus.

Ménage = ensemble des personnes habitant une résidence principale (nombre de ménages = nombre de résidences principales)

Famille = Une famille est la partie d'un ménage comprenant au moins deux personnes et constituée :

- soit d'un couple (formé de deux personnes de sexe différent, mariées ou non), avec le cas échéant son ou ses enfant(s) appartenant au même ménage ;
- soit d'un adulte avec son ou ses enfant(s) appartenant au même ménage (famille monoparentale).

Pour qu'une personne soit enfant d'une famille, elle doit être célibataire et ne pas avoir de conjoint ou d'enfant faisant partie du même ménage. De plus, les enfants ne sont plus comptabilisés comme tels au delà de 25 ans.

Un ménage peut comprendre zéro, une ou plusieurs familles. Au sein d'un ménage, un individu peut soit appartenir à une seule famille, soit n'appartenir à aucune famille.

Unité de Consommation (UC) = système de pondération attribuant un coefficient à chaque membre du ménage et permettant de comparer les niveaux de vie de ménages de tailles ou de compositions différentes. Avec cette pondération, le nombre de personnes est ramené à un nombre d'unités de consommation (UC) (Source : Insee)

Revenu fiscal = le revenu fiscal correspond à la somme des ressources déclarées par les contribuables sur la déclaration de revenus, avant tout abattement. Il ne correspond pas au revenu disponible. Il comprend ainsi les revenus d'activités salariées et indépendantes, les pensions d'invalidité et les retraites (hors minimum vieillesse), les pensions alimentaires reçues (déduction faite des pensions versées), certains revenus du patrimoine ainsi que les revenus sociaux imposables : indemnités de maladie et de chômage (hors RMI).

Pour en savoir plus

Cette fiche appartient au «Saint-Quentin-en-Yvelines en chiffres»
qui se décline en thématiques :

- Habitat
- Immobilier logement
- Population
- Enseignement
- Economie et emploi
- Associations
- Santé

accessible sur :

<http://www.saint-quentin-en-yvelines.fr/decouvrir-saint-quentin/st-quentin-en-chiffres>

Communauté d'agglomération de Saint-Quentin-en-Yvelines
Observatoire de la Ville

Vincent Lorendeau : 01 39 44 81 37
vincent.lorendeau@agglo-sqy.fr