

Pour étudier le tissu économique et l'emploi des communes de Saint-Quentin-en-Yvelines, plusieurs sources ont été utilisées :

**-CLAP 2007 et 2008 (Connaissance Locale de l'Appareil Productif)** : système d'information alimenté par différentes sources dont l'objectif est de fournir des statistiques localisées au lieu de travail jusqu'au niveau communal, sur l'emploi salarié et les rémunérations, pour les différentes activités des secteurs marchands et non marchands. (Source : Insee)

**-DADS 2008 (Déclaration Annuelle des Données Sociales)** : le champ de l'exploitation des DADS par l'Insee couvre actuellement l'ensemble des employeurs et de leurs salariés, à l'exception des agents des ministères, titulaires ou non, des services domestiques et des activités extraterritoriales. Le champ de la publication des résultats exclut en outre les apprentis, les stagiaires, les emplois aidés, les dirigeants salariés de leur entreprise ainsi que les agents des collectivités territoriales. (Source : Insee)

**-RP 2007 (Recensement de la Population)** dont les objectifs sont le dénombrement des logements et de la population résidant en France et la connaissance de leurs principales caractéristiques. (Source : Insee)

**-REE-Sirene 2009 (Répertoire national des entreprises et des établissements)** : ce système informatisé enregistre l'état civil de toutes les entreprises et leurs établissements, quelle que soit leur forme juridique et quel que soit leur secteur d'activité. Les entreprises étrangères qui ont une représentation ou une activité en France y sont également répertoriées. (Source : Insee)

**-Base de données « Entreprises et Emplois » 2010** : cette base de données interne à la Communauté d'agglomération recense tous les établissements implantés à Saint-Quentin-en-Yvelines, quels que soit leurs formes et statuts juridiques respectifs. Elle fournit des informations sur le nombre d'emplois pour l'ensemble des établissements. (Source : CASQY)

**Attention !** Compte tenu des sources d'origines différentes et de leurs dates de référence, les chiffres relatifs aux établissements, emplois et actifs résidents ne doivent pas être comparés entre eux.

### POUR SITUER LA COMMUNE DANS SON ENVIRONNEMENT

Avec **6 125 habitants** recensés en 2007, La Verrière représente 4% de la population de Saint-Quentin-en-Yvelines.

En 2007, la commune regroupe 3% des établissements saint-quentinois, soit **205 établissements**. La majorité d'entre eux sont des sièges sociaux.

En 2007, La Verrière compte **2 640 emplois** (3% des emplois de l'agglomération), dont **2 540 emplois salariés**.

Par ailleurs, le territoire concentre **3 087 actifs résidents** à cette période (4% des actifs résidents saint-quentinois). Enfin, la commune a un **taux d'emploi de 0,86** en 2007 : le nombre d'actifs résidents est donc plus élevé que celui des emplois offerts sur place.

### Principaux chiffres

	La Verrière	Saint-Quentin-en-Yvelines	Commune/SQY*
Nombre d'établissements en 2010 (1), dont :	205	7 939	3%
<i>Sièges sociaux</i>	167	6 191	3%
Nombre d'emplois estimés en 2007 (2), dont :	2 640	105 405	3%
<i>salariés (3)</i>	2 540	101 151	3%
Nombre d'actifs résidents en 2007 (4)	3 087	79 605	4%
Taux d'activité en 2007 (5)	64,2%	70,5%	
Taux d'emploi en 2007 (6)	0,86	1,32	

Sources : (1) Base de données « Entreprises et Emplois », Réseau Observatoire de la Ville (ROV), CASQY 2010 ; (2) Estimation ROV d'après Insee CLAP 2007 et RP 2007 ; (3) Insee, CLAP 2007 ; (4) Insee, RP 2007 (population active de 15 ans et plus) ; (5) Insee, RP 2007 (taux d'activité de la population de 15 ans et plus) ; (6) Taux d'emploi = Nombre d'emplois / Nombre d'actifs résidents.

\* Commune/SQY : Poids de la commune dans l'agglomération. Ainsi, La Verrière concentre 4% des salariés de Saint-Quentin-en-Yvelines.

### Répartition géographique des établissements en 2010

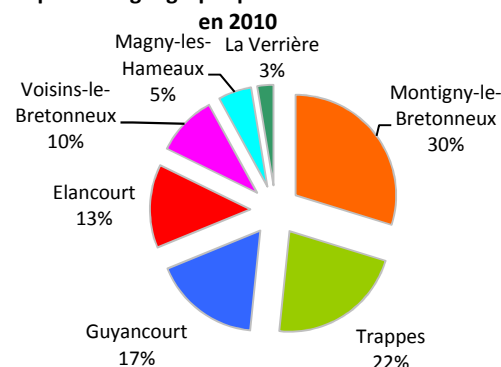
En 2010, La Verrière compte 205 établissements, soit 3% de l'ensemble des établissements de Saint-Quentin-en-Yvelines.

### Répartition géographique des établissements en 2010

	Nombre	Répartition
Montigny-le-Bretonneux	2 363	30%
Trappes	1 734	22%
Guyancourt	1 367	17%
Élancourt	1 065	13%
Voisins-le-Bretonneux	779	10%
Magny-les-Hameaux	426	5%
La Verrière	205	3%
<b>Saint-Quentin-en-Yvelines</b>	<b>7 939</b>	<b>100%</b>

Source : Base de données « Entreprises et Emplois », Réseau Observatoire de la Ville, CASQY 2010

### Répartition géographique des établissements



### Répartition des établissements par secteur d'activités en 2010

Les secteurs d'activités dominants en nombre d'établissements sont le transport, l'entreposage et le commerce de gros (14,1%), la construction et les matériaux de construction (12,7%), les services aux particuliers et les commerces (10,2%). Viennent ensuite l'hôtellerie, la restauration et l'hébergement marchand (9,3%), la santé, l'action sociale et l'hébergement social et médicalisé (8,8%), les services aux entreprises (8,3%). Ces six secteurs concentrent 63,4% des établissements de la commune.

### Répartition des établissements par secteur d'activités en 2010

Secteurs d'activités	La Verrière			Saint-Quentin-en-Yvelines		Commune/SQY
	Nombre d'établissements	Part des établissements	Cumul	Nombre d'établissements	Part des établissements	Part des établissements
Transport/ Entreposage/ Commerce de gros	29	14,1%	14,1%	927	11,7%	3,1%
Construction et matériaux de construction	26	12,7%	26,8%	564	7,1%	4,6%
Services aux particuliers/ Commerces	21	10,2%	37,1%	997	12,6%	2,1%
Hôtellerie/ Restauration/ Hébergement marchand	19	9,3%	46,3%	410	5,2%	4,6%
Santé/ Action sociale/ Hébergement social et médicalisé	18	8,8%	55,1%	870	11,0%	2,1%
Services aux entreprises	17	8,3%	63,4%	953	12,0%	1,8%
Automobile et autres matériels de transport terrestre	14	6,8%	70,2%	214	2,7%	6,5%
Education/ Formation	12	5,9%	76,1%	390	4,9%	3,1%
Activités associatives	10	4,9%	81,0%	300	3,8%	3,3%
Information/ Communication/ TIC	10	4,9%	85,9%	598	7,5%	1,7%
Art/ Culture/ Sport/ Loisirs	8	3,9%	89,8%	316	4,0%	2,5%
Finance/ Banque/ Assurance	6	2,9%	92,7%	400	5,0%	1,5%
Industrie de machines et d'équipements	4	2,0%	94,6%	71	0,9%	5,6%
Autres industries manufacturières	2	1,0%	95,6%	35	0,4%	5,7%
Electronique/ Optique	2	1,0%	96,6%	50	0,6%	4,0%
Ingénierie/ Bureaux d'Etudes/ Act. scientifiques et techniques	2	1,0%	97,6%	354	4,5%	0,6%
Activités immobilières	1	0,5%	98,0%	227	2,9%	0,4%
Administration publique	1	0,5%	98,5%	70	0,9%	1,4%
Agro-alimentaire	1	0,5%	99,0%	15	0,2%	6,7%
Energie/ Environnement (production et distribution)	1	0,5%	99,5%	43	0,5%	2,3%
Recherche et développement	1	0,5%	100,0%	17	0,2%	5,9%
Activités agricoles (agriculture, sylviculture, pêche)	0	0,0%	100,0%	18	0,2%	NS
Aéronautique/ Industrie maritime	0	0,0%	100,0%	8	0,1%	NS
Bois/ Papier/ Carton	0	0,0%	100,0%	39	0,5%	NS
Chimie/ Pharmacie/ Plasturgie	0	0,0%	100,0%	7	0,1%	NS
Industrie médicale	0	0,0%	100,0%	16	0,2%	NS
Industries extractives	0	0,0%	100,0%	3	0,0%	NS
Métallurgie	0	0,0%	100,0%	27	0,3%	NS
<b>Nombre d'établissements</b>	<b>205</b>	<b>100,0%</b>	<b>100,0%</b>	<b>7 939</b>	<b>100,0%</b>	<b>2,6%</b>

Source : Base de données « Entreprises et Emplois », Réseau Observatoire de la Ville, CASQY 2010

NS : Non Significatif

### Créations d'établissements en 2009

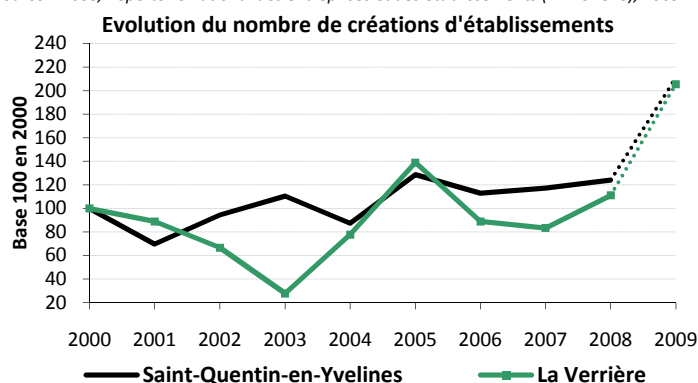
\*Remarque : l'augmentation soudaine des créations entre 2008 et 2009 correspond à la prise en compte du statut d'auto-entrepreneur par l'Insee depuis 2009.

En 2009, 37 établissements ont été créés sur la commune de la Verrière, soit 3% des créations d'établissements de l'agglomération.

### Répartition des créations d'établissement en 2009

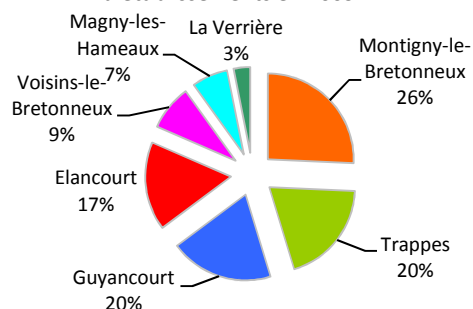
	Nombre de créations d'établissements en 2009	Évolution sur 1 an	Créations 2009/ Nombre d'établissements 2009
Montigny-le-Bretonneux	303	+ 32,9%	13%
Trappes	231	+ 61,5%	13%
Guyancourt	230	+ 117,0%	17%
Élancourt	197	+ 101,0%	18%
Voisins-le-Bretonneux	101	+ 87,0%	13%
Magny-les-Hameaux	80	+ 77,8%	19%
La Verrière	37	+ 85,0%	18%
<b>Saint-Quentin-en-Yvelines</b>	<b>1 179</b>	<b>+ 69,9%</b>	<b>15%</b>

Source : Insee, Répertoire national des entreprises et des établissements (REE-Sirene), 2009



Source : Insee, Répertoire national des entreprises et des établissements (REE-Sirene), 2009

### Répartition géographique des créations d'établissements en 2009



### Répartition géographique des emplois salariés en 2008

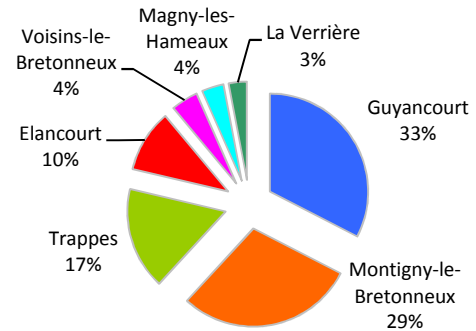
En 2008, La Verrière compte 2 520 emplois salariés, soit 3% des emplois salariés de Saint-Quentin-en-Yvelines.

### Répartition géographique des emplois salariés en 2008

	Nombre	Répartition
Guyancourt	33 622	33%
Montigny-le-Bretonneux	30 212	29%
Trappes	17 401	17%
Élancourt	10 592	10%
Voisins-le-Bretonneux	4 599	4%
Magny-les-Hameaux	3 744	4%
La Verrière	2 520	3%
<b>Saint-Quentin-en-Yvelines</b>	<b>102 690</b>	<b>100%</b>

Source : Insee, CLAP 2008

### Répartition géographique des emplois salariés en 2008



### Emplois salariés par secteur d'activités principal en 2008

En 2008, le principal secteur d'activités de La Verrière en termes d'emplois salariés est celui de l'administration publique, enseignement, santé et action sociale. Il concentre 40% des salariés, principalement dans le domaine de l'éducation, de la santé et de l'action sociale (Institut Marcel Rivière et centre de gériatrie Denis Forestier notamment). Parmi les trois grands secteurs d'activités restants, l'industrie, le commerce, transports et services divers, et la construction concentrent respectivement 26%, 24% et 9% des effectifs salariés.

### Répartition des salariés par secteur d'activités en 2008

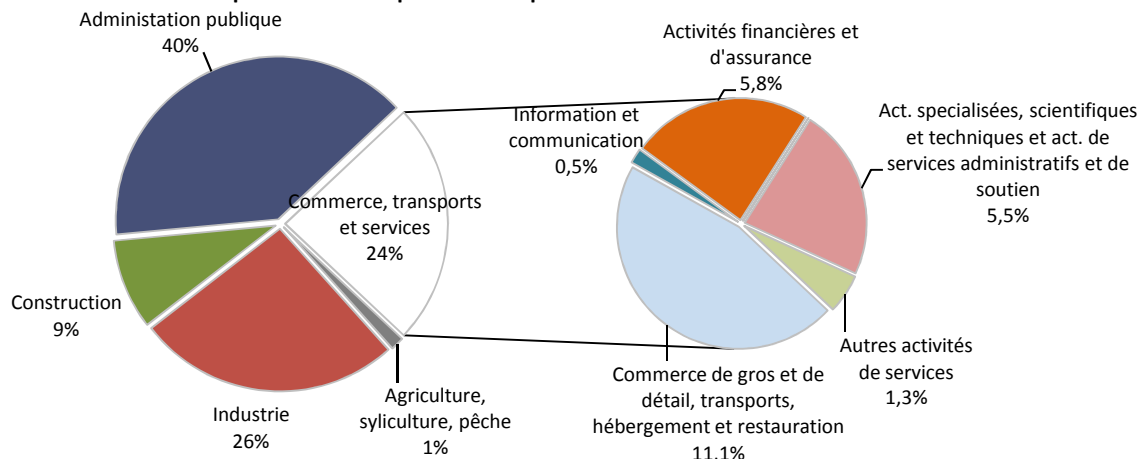
Secteurs d'activités Nomenclature Agrégée NA05 et NA17	La Verrière		Saint-Quentin-en-Yvelines		Commune / SQY*
	Nombre	Répartition	Nombre	Répartition	
Agriculture, sylviculture, pêche	34	1%	41	0%	82,9%
Industrie	669	26%	22 963	22%	2,9%
Construction	229	9%	11 261	11%	2,0%
Administration publique, enseignement, santé et action sociale	1 008	40%	14 936	15%	6,7%
Commerce, transports et services divers, dont :	614	24%	53 489	52%	1,1%
<i>Commerce de gros et de détail, transports, hébergement et restauration</i>	283	11,1%	20 361	19,8%	1,4%
<i>Information et communication</i>	12	0,5%	5 917	5,8%	0,2%
<i>Activités financières et d'assurance</i>	147	5,8%	4 046	3,9%	3,6%
<i>Activités immobilières</i>	0	0,0%	423	0,4%	0,0%
<i>Activités spécialisées, scientifiques et techniques, activités de services administratifs et de soutien</i>	140	5,5%	20 506	20,0%	0,7%
<i>Autres activités de services</i>	32	1,3%	2 236	2,2%	1,4%
<b>Nombre de salariés</b>	<b>2 554</b>	<b>100,0%</b>	<b>102 690</b>	<b>100,0%</b>	<b>2,5%</b>

Source : Insee, CLAP 2008 – Nomenclature Agrégée (NA) 05 et 17

\*Commune / SQY : poids de la commune dans l'agglomération. Ainsi La Verrière rassemble 2,5% des effectifs salariés de Saint-Quentin-en-Yvelines.

NS : Non Significatif

### Répartition des emplois salariés par secteur d'activité en 2008



Source : Insee, CLAP 2008 – Nomenclature Agrégée (NA) 05 et 17

### Secteurs d'activités dominants en nombre d'emplois salariés en 2008

Les secteurs des activités pour la santé humaine (28,5%) et de la fabrication de machines et d'équipements, dont l'industrie automobile (22,5%), sont largement dominants : ils regroupent plus de la moitié des emplois salariés de La Verrière. Viennent ensuite la construction (9,1%), l'enseignement (8,5%), le commerce, la réparation automobile et de motocycles (7,3%) et les activités financières et d'assurance (5,8%). Ces six secteurs représentent 82,9% des emplois salariés. Le poids en nombre d'emplois de l'industrie automobile est lié à la présence de Valeo, celui de la construction à la présence d'Eurovia.

### Répartition des emplois salariés par secteur d'activités en 2008

Secteurs d'activités Nomenclature Agrégée 38 [NA 38]	La Verrière			Saint-Quentin-en-Yvelines		Commune/SQY*
	Nombre d'emplois salariés	Répartition	Cumul	Nombre d'emplois salariés	Répartition	
Activités pour la santé humaine	719	28,5%	28,5%	1 362	1,3%	53%
Fabrication de machines et équipements n.c.a.**	568	22,5%	51,1%	2 918	2,8%	19%
Construction	229	9,1%	60,2%	11 261	11,0%	2%
Enseignement	213	8,5%	68,6%	4 641	4,5%	5%
Commerce de détail et de gros ; réparation d'automobiles et de motocycles	183	7,3%	75,9%	12 681	12,3%	1%
Activités financières et d'assurance	147	5,8%	81,7%	4 046	3,9%	4%
Activités juridiques, comptables, de gestion, d'architecture, d'ingénierie, de contrôle et d'analyses techniques	105	4,2%	85,9%	12 557	12,2%	1%
Autres industries manufacturières ; réparation et installation de machines et d'équipements	81	3,2%	89,1%	1 918	1,9%	4%
Hébergement et restauration	76	3,0%	92,1%	3 141	3,1%	2%
Administration publique	69	2,7%	94,8%	7 536	7,3%	1%
Activités de services administratifs et de soutien	33	1,3%	96,2%	7 209	7,0%	0%
Autres activités de services	31	1,2%	97,4%	1 573	1,5%	2%
Transports et entreposage	24	1,0%	98,3%	4 539	4,4%	1%
Activités informatiques et services d'information	12	0,5%	98,8%	3 400	3,3%	0%
Fabrication de produits informatiques, électroniques et optiques	10	0,4%	99,2%	5 611	5,5%	0%
Fabrication de denrées alimentaires, de boissons et de produits à base de tabac	9	0,4%	99,6%	591	0,6%	2%
Hébergement médico-social et social et action sociale sans hébergement	7	0,3%	99,8%	1 397	1,4%	1%
Recherche-développement scientifique	2	0,1%	99,9%	362	0,4%	1%
Fabrication d'équipements électriques	1	0,0%	100,0%	109	0,1%	1%
Arts, spectacles et activités récréatives	1	0,0%	100,0%	663	0,6%	0%
Agriculture, sylviculture et pêche	NS	NS	100,0%	41	0,0%	NS
Industries extractives	NS	NS	100,0%	NS	NS	NS
Fabrication de textiles, industries de l'habillement, industrie du cuir et de la chaussure	NS	NS	100,0%	90	0,1%	NS
Travail du bois, industries du papier et imprimerie	NS	NS	100,0%	188	0,2%	NS
Cokéfaction et raffinage	NS	NS	100,0%	NS	NS	NS
Industrie chimique	NS	NS	100,0%	90	0,1%	NS
Industrie pharmaceutique	NS	NS	100,0%	31	0,0%	NS
Fabrication de produits en caoutchouc et en plastique ainsi que d'autres produits minéraux non métalliques	NS	NS	100,0%	138	0,1%	NS
Métallurgie et fabrication de produits métalliques à l'exception des machines et des équipements	NS	NS	100,0%	401	0,4%	NS
Fabrication de matériels de transport	NS	NS	100,0%	9 932	9,7%	NS
Prod. et distrib. d'électricité, de gaz, de vapeur et d'air conditionné	NS	NS	100,0%	463	0,5%	NS
Production et distribution d'eau ; assainissement, gestion des déchets et dépollution	NS	NS	100,0%	483	0,5%	NS
Edition, audiovisuel et diffusion	NS	NS	100,0%	647	0,6%	NS
Télécommunications	NS	NS	100,0%	1 870	1,8%	NS
Activités immobilières	NS	NS	100,0%	423	0,4%	NS
Autres activités spécialisées, scientifiques et techniques	NS	NS	100,0%	378	0,4%	NS
Activités extraterritoriales	NS	NS	100,0%	NS	NS	NS
<b>Nombre de salariés</b>	<b>2 520</b>	<b>100,0%</b>	<b>100,0%</b>	<b>102 690</b>	<b>100,0%</b>	<b>2%</b>

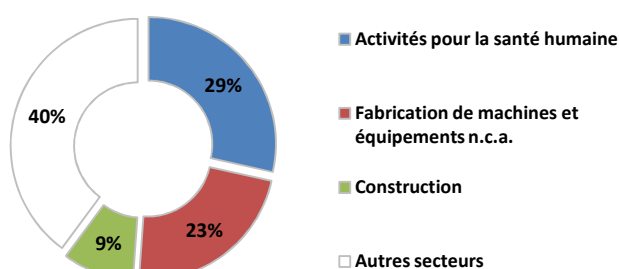
Source : Insee, CLAP 2008 – Nomenclature Agrégée 38 (NA38)

\*Commune/SQY : poids de la commune dans l'agglomération. Ainsi, La Verrière concentre 2% des effectifs salariés de Saint-Quentin-en-Yvelines

NS : Non Significatif

\*\* n.c.a. : non classé ailleurs

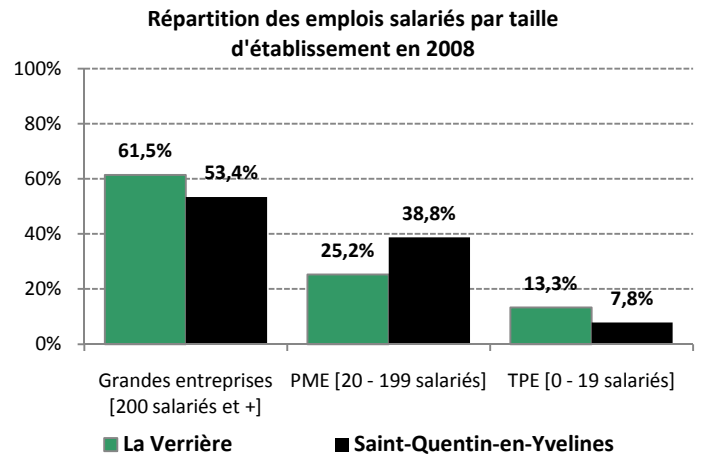
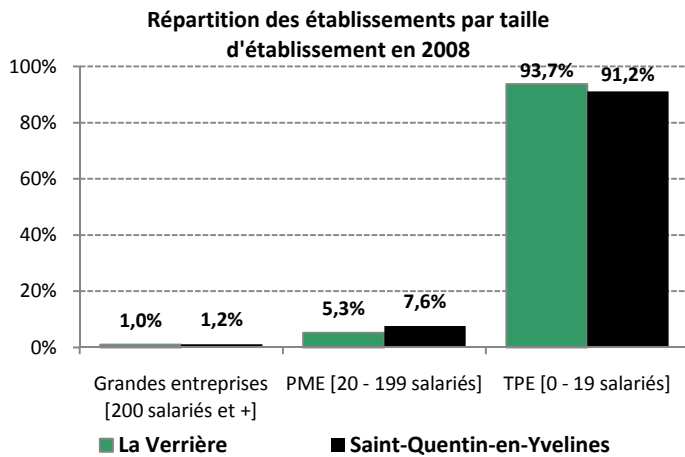
### Les trois secteurs dominants en nombre d'emplois salariés



Source : Insee, CLAP 2008 – Nomenclature Agrégée 38 (NA 38)

### Répartition des établissements et des salariés par taille d'établissements en 2008

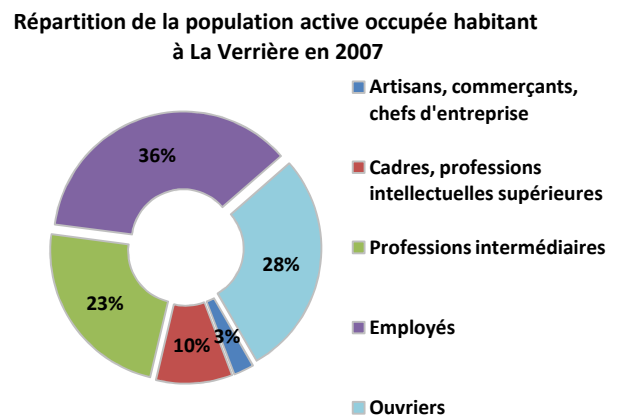
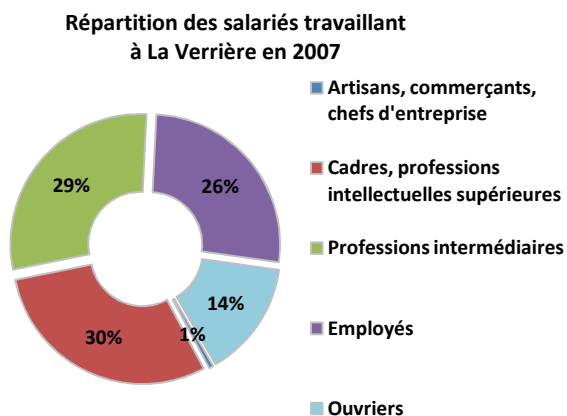
A la Verrière, 1% des grandes entreprises (200 salariés et plus) concentrent près des deux tiers des emplois. Le poids des grandes entreprises en termes d'emplois est donc plus important sur la commune que sur l'ensemble de l'agglomération. Les TPE sont également plus représentées avec 93,7% des établissements et 91,2% des emplois salariés (contre 7,8% à Saint-Quentin-en-Yvelines). Avec 5,3% des établissements et 25,2% des emplois salariés, le poids des PME de la commune est, à l'inverse, moindre que celui de l'agglomération.



Source : Insee, CLAP 2008

### Catégories socioprofessionnelles des salariés et des actifs occupés en 2007

Trois catégories socioprofessionnelles représentent 85% des salariés travaillant à La Verrière : les cadres et professions intellectuelles supérieures (30%), les professions intermédiaires (29%) et les employés (26%). Viennent ensuite les ouvriers (14%) et les artisans, commerçants, chefs d'entreprise (1%). La répartition de la population active occupée habitant à la Verrière est différente : la majorité des actifs sont des employés (36%), des ouvriers (28%), ou des professions intermédiaires (23%). Viennent ensuite les cadres, professions intellectuelles supérieures (10%) et les artisans, commerçants, chefs d'entreprise (3%).

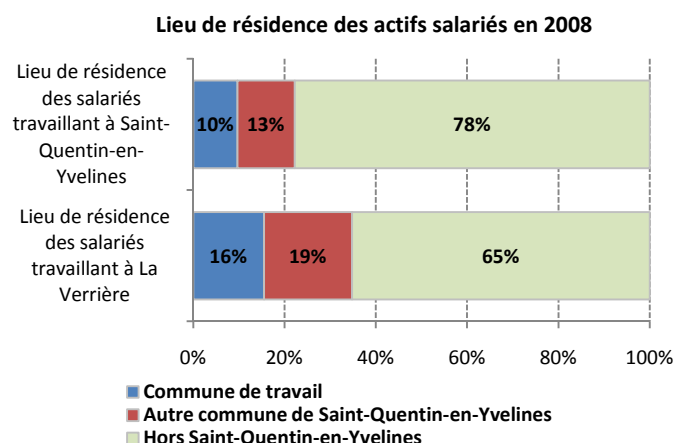
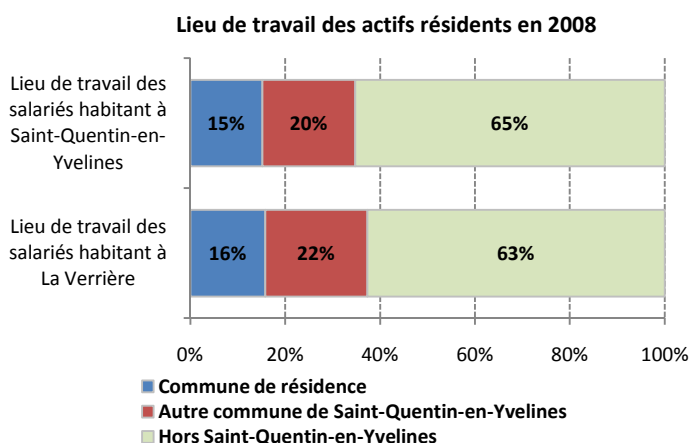


Source : Insee, CLAP 2007

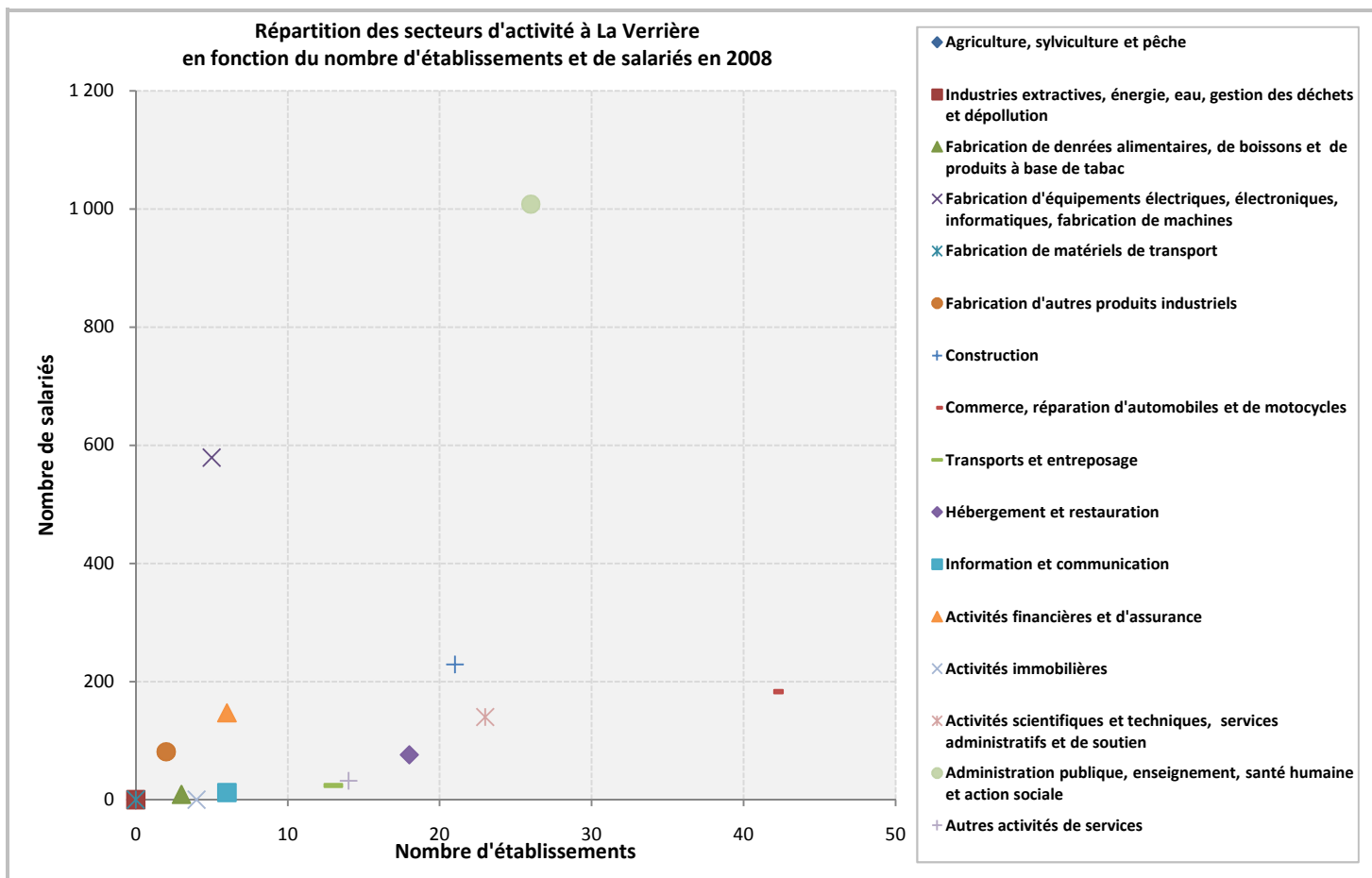
Source : Insee, RP 2007

### Lieu de travail des actifs résidents et lieu de résidence des salariés en 2008

38% des actifs résidant à la Verrière travaillent à Saint-Quentin-en-Yvelines. Ce taux est légèrement plus élevé que sur l'ensemble de l'agglomération, où 35% des actifs résidant à Saint-Quentin-en-Yvelines y travaillent. 35% des salariés travaillant à la Verrière résident à Saint-Quentin-en-Yvelines. Ce taux est largement supérieur à celui de l'ensemble de l'agglomération, où 23% des salariés travaillant à Saint-Quentin-en-Yvelines y résident. Le lien entre l'habitat et l'emploi est plus important à La Verrière que celui observé à l'échelle de l'agglomération.



Source : Insee, DADS 2008



**Note de lecture :** Le graphique ci-dessus permet de situer les principaux secteurs d'activités de La Verrière en fonction de deux paramètres : le nombre d'établissements (en abscisses) et le nombre d'emplois salariés (en ordonnées).

Ainsi, on remarque que le secteur de la fabrication d'équipements électriques, électroniques, informatiques et fabrication de machines compte relativement peu d'établissements, mais un nombre important d'emplois salariés. A l'inverse, le commerce, réparation d'automobiles et de motocycles rassemble relativement peu d'emplois salariés par rapport au nombre de ses établissements.

*Source : Insee, CLAP 2008, Nomenclature Agrégée 17 (NA 17)*

#### Les dix premiers établissements employeurs à La Verrière en 2010

Raison sociale			Effectifs	Filière	Raison sociale			Effectifs	Filière
1	INSTITUT NATIONAL MARCEL RIVIERE		496	Activités hospitalières	6	ECOLE REGIONALE DU PREMIER DEGRE		75	Administration publique
2	VALEO (GROUPE)		343	Automobile, matériel de transport et de levage	6	ASTEM SECURITE		49	Services aux entreprises (sécurité, nettoyage, immobilier)
3	CENTRE NATIONAL DE GERIATRIE		246	Santé, action sociale, hébergement social et médicalisé	7	GARAGE DE L AGIOT		35	Automobile, matériel de transport et de levage
4	EUROVIA ILE DE FRANCE		180	BTP, architecture, matériel, matériaux construction, eau, déchets	8	SERVICES ET TRANSACTIONS AUTOMOBILES		35	Automobile, matériel de transport et de levage
5	COMMUNE DE LA VERRIERE		163	Administration publique	9	MIC DATA		27	Télécommunication et audiovisuel

*Source : Base de données « Entreprises et Emplois », Réseau Observatoire de la Ville, CASQY 2010*

#### CONTACTS

**Direction de l'Aménagement et du Développement**  
Veille Économique et Stratégique

Elizabeth RODRIGUES  
Tel : +33(0)1 39 44 82 52  
[elizabeth.rodriguez@agglo-sqy.fr](mailto:elizabeth.rodriguez@agglo-sqy.fr)  
Jonathan CRUSSON  
Tel : +33(0)1 39 44 82 51  
[jonathan.crusson@agglo-sqy.fr](mailto:jonathan.crusson@agglo-sqy.fr)

**Observatoire de la Ville**

Jonathan TROCMÉ  
Tel : + 33(0)1 39 44 81 22  
[jonathan.trocme@agglo-sqy.fr](mailto:jonathan.trocme@agglo-sqy.fr)

**Communauté d'agglomération de Saint-Quentin-en-Yvelines**

2, Avenue des IV pavés du Roy – BP 46  
78 185 Saint-Quentin-en-Yvelines Cedex  
Tel : +33(0)1 39 44 80 80  
[www.saint-quentin-en-yvelines.fr](http://www.saint-quentin-en-yvelines.fr)

**Pour accéder aux autres fiches thématiques sur le site de la Communauté d'agglomération :**

<http://www.saint-quentin-en-yvelines.fr/chiffres/>