

Pour situer la commune dans l'agglomération :
Magny-les-Hameaux concentre 6 % de la population de Saint-Quentin-en-Yvelines.

POPULATION

En 2008, Magny-les-Hameaux compte 8 881 habitants et connaît sur la période 1999-2008, une croissance démographique, inférieure à celle de l'agglomération. Le nombre de ménages augmente sensiblement plus vite que la population, comme à l'échelle de Saint-Quentin-en-Yvelines.

	Magny-les-Hameaux			Saint-Quentin-en-Yvelines		
	2008	1999	évol. 08/99	2008	1999	évol. 08/99
Population	8 881	8 769	+1,3%	145 513	142 737	+1,9%
Superficie (km ²)	16,71	16,71	-	69,24	69,24	-
Densité (hab./km ²)	531	525	+1,3%	2 102	2 061	+1,9%
Population des ménages	8 881	8 705	+2,0%	143 486	139 970	+2,5%
Nombre de ménages	3 194	2 850	+12,1%	53 885	47 942	+12,4%
Taille moyenne des ménages	2,78	3,05	-8,9%	2,66	2,92	-8,9%

Source : Insee, RP 1999 - 2008

SOLDE NATUREL ET SOLDE MIGRATOIRE

Le solde naturel de Magny-les-Hameaux est positif : les naissances sont plus nombreuses que les décès.

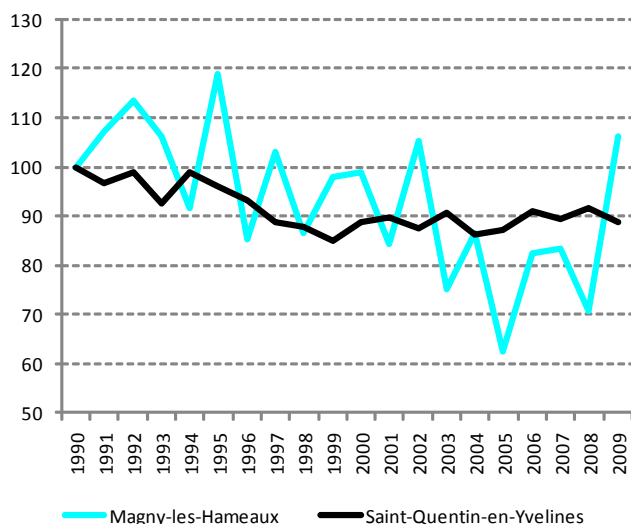
Le solde migratoire est négatif : les personnes qui se sont installées sur le territoire sont moins nombreuses que celles qui en sont parties au cours de la période 1999-2008.

Les soldes naturel et migratoire sont en baisse par rapport à la période intercensitaire précédente (1990-1999), tant à Magny-les-Hameaux qu'à Saint-Quentin-en-Yvelines.

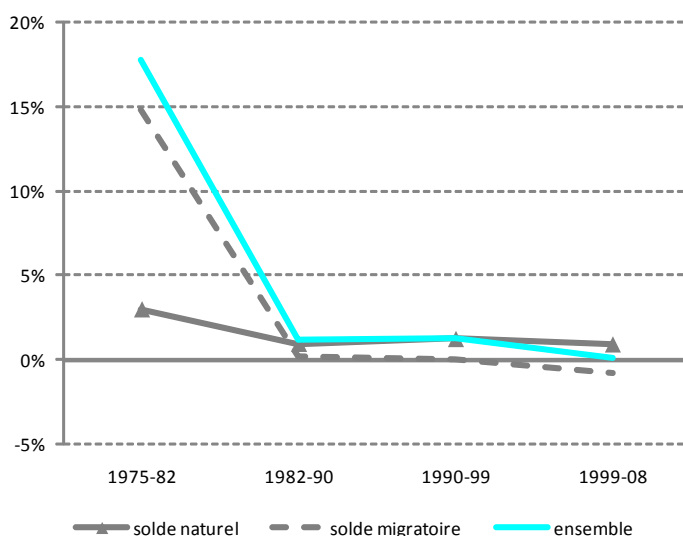
	Magny-les-Hameaux			Saint-Quentin-en-Yvelines		
	1999-2008		1990-1999	1999-2008		1990-1999
(en moyenne annuelle)	en volume	en %	en %	volume	%	%
variation dûe au solde naturel	+81	+0,9%	+1,2%	+2 016	+1,4%	+1,7%
variation dûe au solde migratoire	-70	-0,8%	+0,1%	-1 738	-1,2%	-0,5%
variation démographique annuelle	+11	+0,1%	+1,3%	+278	+0,2%	+1,2%

Source : Insee, RP 1999 - 2008, Etat civil

Evolution du solde naturel
(base 100 en 1990)



Taux d'évolution annuel de la population
et des soldes naturel et migratoire



Source : Insee, RP, Etat civil

STRUCTURE PAR AGE

La population âgée de 60 ans et plus est en forte progression et représente en 2008, 13 % des magnycois.

Magny se distingue de l'agglomération par une sous-représentation des jeunes adultes (20 à 35 ans) au bénéfice des classes d'âge 40 à 65 ans et de leurs enfants (10 à 25 ans).

	Magny-les-Hameaux			Saint-Quentin-en-Yvelines		
	2008	%	évol. 08/99	2008	%	évol. 08/99
0 à 19 ans	2 730	31%	-0,9%	43 880	30%	-5,8%
20 à 39 ans	2 229	25%	-8,5%	44 921	31%	-3,7%
40 à 59 ans	2 785	31%	+2,3%	41 134	28%	+4,4%
60 ans et +	1 137	13%	+32,8%	15 578	11%	+55,3%
Population totale	8 881	100%	+1,3%	145 513	100%	+1,9%

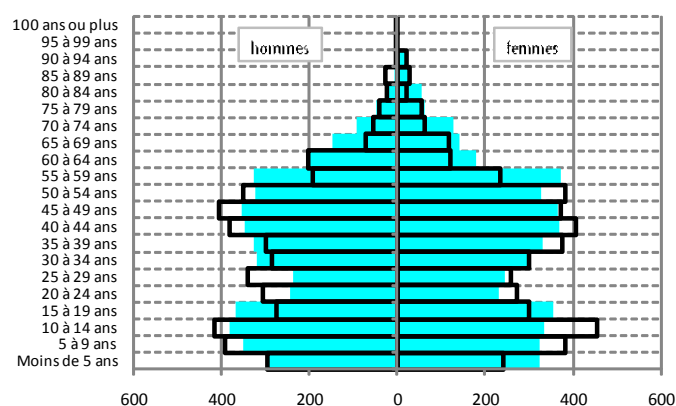
Source : Insee, RP 1999 - 2008

INDICE DE JEUNESSE (Nombre de moins de 20 ans rapporté au nombre de 60 ans et +)

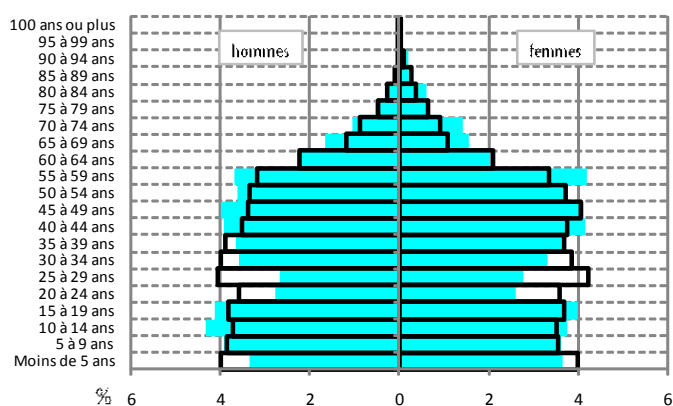
	Magny-les-Hameaux		Saint-Quentin-en-Yvelines	
	2008	1999	2008	1999
Indice de jeunesse	2,40	3,22	2,82	4,64

Source : Insee, RP 1999 - 2008

Magny 1999-2008

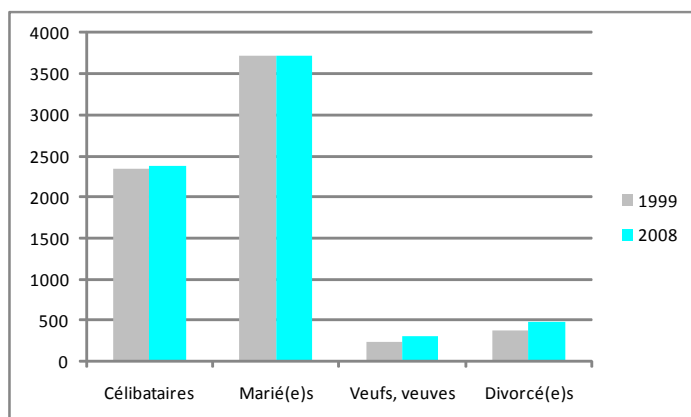


Comparaison Magny / St-Quentin-en-Y. en 2008



Source : Insee, RP 1999 - 2008

SITUATION MATRIMONIALE de la population âgée de 15 ans ou +



Source : Insee, RP 1999 - 2008

FAMILLES SELON LE NOMBRE D'ENFANTS

Plus du tiers des familles n'ont aucun enfant et cette proportion augmente. Plus de la moitié des familles ont 1 ou 2 enfants.

	Magny-les-Hameaux		Saint-Quentin-en-Y.	
	Répartition	évol. 08/99	Répartition	évol. 08/99
aucun enfant	35%	+5,9%	34%	+17,8%
1 enfant	26%	+14,9%	27%	+2,6%
2 enfants	26%	-9,6%	25%	-12,4%
3 enfants	10%	-15,5%	10%	-9,7%
4 enfants et +	3%	-20,9%	4%	-24,5%
nb moyen d'enfants / fam.	1,20	-8,3%	1,23	-10,8%
Nombre de familles	100%	+2,8%	100%	+4,8%

Source : Insee, RP 1999 - 2008

REPARTITION ACTIFS/INACTIFS de la population âgée de 15 ans ou +

La majeure partie des personnes de 15 ans ou plus sont des actifs. Parmi les inactifs, les retraités sont en forte augmentation. On constate les mêmes tendances à l'échelle de l'agglomération.

	Magny-les-Hameaux			Saint-Quentin-en-Y.		
	2008	%	évol. 08/99	2008	%	évol. 08/99
Actifs	4 609	67%	+2,9%	78 951	70%	+5,0%
Inactifs	2 263	33%	+2,1%	33 594	30%	+1,2%
dont retraités	1 169	17%	+47,6%	14 239	13%	+66,2%
Population de 15 ans ou +	6 872	2,7%	+3,8%	112 545	+3,8%	

Source : Insee, RP 1999 - 2008

TAILLE DES MENAGES

	Magny-les-Hameaux		Saint-Quentin-en-Y.	
	Répartition	évol. 08/99	Répartition	évol. 08/99
1 personne	20%	+41,3%	26%	+21,7%
2 personnes	29%	+14,0%	27%	+15,0%
3 personnes	19%	-11,7%	19%	-5,9%
4 personnes	21%	-12,6%	17%	-18,8%
5 personnes	8%	-25,5%	7%	-18,7%
6 personnes ou +	3%	-26,4%	4%	-26,3%
Taille moyenne des ménages	2,78	-8,9%	2,66	-8,9%
Nombre de ménages	100%	+11,7%	100%	+12,4%

Source : Insee, RP 1999 - 2008

MOTORISATION DES MENAGES

Le nombre de ménages sans voiture augmente fortement mais leur proportion n'atteint que 8 % des ménages, en 2008, à Magny-les-Hameaux.

	Magny-les-Hameaux			Saint-Quentin-en-Yvelines		
	2008	%	évol. 08/99	2008	%	évol. 08/99
Au moins 1 voiture	2 928	92%	+10,0%	46 408	86%	+9,9%
Pas de voiture	266	8%	+40,7%	7 477	14%	+30,3%
Nombre de ménages	3 194	100%	+12,1%	53 885	100%	+12,4%

Source : Insee, RP 1999 - 2008

CATEGORIES SOCIOPROFESSIONNELLES

La répartition des magnycois par CSP est proche de celle des Saint-Quentinois, avec une baisse des artisans, commerçants, chefs d'entreprise et une hausse des cadres. Les employés progressent également à Magny, alors qu'ils baissent à l'échelle de l'agglomération.

	Magny-les-Hameaux			Saint-Quentin-en-Yvelines		
	2008	%	évol. 08/99	2008	%	évol. 08/99
Agriculteurs exploitants	0	0%	-	4	0%	-85,7%
Artisans, commerçants, chefs d'entreprise	109	2%	-43,2%	1 649	2%	-14,0%
Cadres, professions intellectuelles supérieures	1 220	28%	+26,0%	19 754	27%	+31,4%
Professions intermédiaires	1 236	28%	+4,4%	20 939	29%	+7,1%
Employés	1 360	31%	+10,4%	20 128	28%	-3,2%
Ouvriers	499	11%	-14,0%	9 761	14%	-12,7%
Population totale ayant un emploi	4 424	100%	+6,4%	72 235	100%	+5,5%

Source : Insee, RP 1999 - 2008

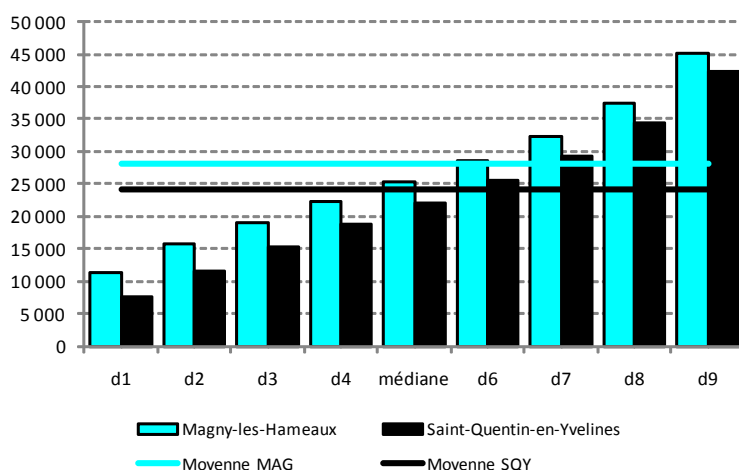
REVENUS FISCAUX PAR UNITE DE CONSOMMATION

En 2009, la moyenne des revenus fiscaux déclarés s'élève à 28 133 €/an/unité de consommation, valeur sensiblement supérieure à celle de Saint-Quentin-en-Yvelines. En 8 ans, elle a augmenté plus vite que dans l'agglomération. Ainsi les écarts se creusent entre les magnycois et les saint-quentinois. L'augmentation des revenus marque le pas entre 2008 et 2009.

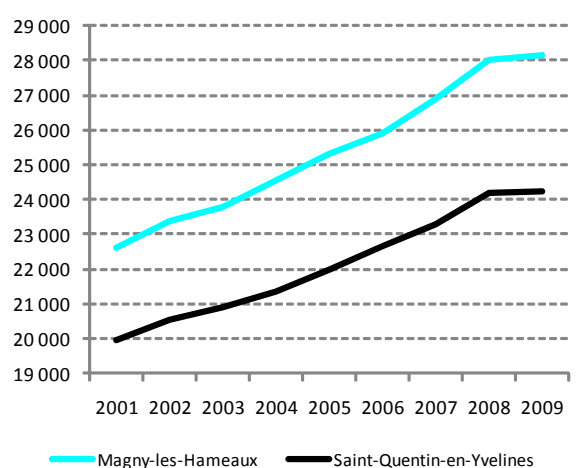
	Magny-les-Hameaux			Saint-Quentin-en-Yvelines		
	2009	2001	évol. 09/01	2009	2001	évol. 09/01
Nombre d'unités de consommation	5 861	5 397	+8,6%	94 662	88 558	+6,9%
Moyenne des revenus fiscaux	28 133 €	22 633 €	+24,3%	24 228 €	19 966 €	+21,3%

Source : Insee, DGI

Répartition par déciles des revenus fiscaux annuels par unité de consommation en 2009



Evolution des revenus fiscaux moyens par unité de consommation



Source : Insee, DGI

Note de lecture : le 1er décile (d1) correspond au revenu fiscal tel que 10 % des personnes déclarent un revenu inférieur à cette valeur (et 90 % des personnes présentent un revenu supérieur).

Par exemple, 10 % des magnycois déclarent un revenu inférieur à 11 408 €/an/unité de consommation.

La médiane (ou 5ème décile) est de 25 364 €/an/unité de consommation : La moitié de la population déclare moins de 25 364 €, l'autre moitié en déclare plus. Ce montant est supérieur à celui de Saint-Quentin-en-Yvelines.

DEFINITIONS

Population = ensemble des personnes dont la résidence habituelle se situe sur le territoire considéré. La population de ce territoire comprend

- la population des résidences principales (ou population des ménages) ;
- la population des personnes vivant en communautés ;
- la population des habitations mobiles, les sans-abris et les marinières rattachés au territoire.

Remarque :

Depuis 2004, le concept de population est légèrement modifié. Les élèves et étudiants majeurs en internat et les militaires vivant en caserne tout en ayant une résidence personnelle sont désormais comptés dans la population des communautés de la commune de leur établissement.

Solde naturel = différence entre le nombre de naissances et le nombre de décès dans l'année.

Solde migratoire = différence entre le nombre de personnes arrivées dans le territoire et le nombre de personnes qui ont quitté le territoire dans l'année.

Indice de jeunesse = rapport entre la population âgée de moins de 20 ans et celle âgée de 60 ans et plus.

Ménage = ensemble des personnes habitant une résidence principale (nombre de ménages = nombre de résidences principales)

Famille = Une famille est la partie d'un ménage comprenant au moins deux personnes et constituée :

- soit d'un couple (formé de deux personnes de sexe différent, mariées ou non), avec le cas échéant son ou ses enfant(s) appartenant au même ménage ;
- soit d'un adulte avec son ou ses enfant(s) appartenant au même ménage (famille monoparentale).

Pour qu'une personne soit enfant d'une famille, elle doit être célibataire et ne pas avoir de conjoint ou d'enfant faisant partie du même ménage. De plus, les enfants ne sont plus comptabilisés comme tels au delà de 25 ans.

Un ménage peut comprendre zéro, une ou plusieurs familles. Au sein d'un ménage, un individu peut soit appartenir à une seule famille, soit n'appartenir à aucune famille.

Unité de Consommation (UC) = système de pondération attribuant un coefficient à chaque membre du ménage et permettant de comparer les niveaux de vie de ménages de tailles ou de compositions différentes. Avec cette pondération, le nombre de personnes est ramené à un nombre d'unités de consommation (UC) (Source : Insee)

Revenu fiscal = le revenu fiscal correspond à la somme des ressources déclarées par les contribuables sur la déclaration de revenus, avant tout abattement. Il ne correspond pas au revenu disponible. Il comprend ainsi les revenus d'activités salariées et indépendantes, les pensions d'invalidité et les retraites (hors minimum vieillesse), les pensions alimentaires reçues (déduction faite des pensions versées), certains revenus du patrimoine ainsi que les revenus sociaux imposables : indemnités de maladie et de chômage (hors RMI).

Pour en savoir plus

Cette fiche appartient au «Saint-Quentin-en-Yvelines en chiffres»
qui se décline en thématiques :

- Habitat
- Immobilier logement
- Population
- Enseignement
- Economie et emploi
- Associations
- Santé

accessible sur :

<http://www.saint-quentin-en-yvelines.fr/decouvrir-saint-quentin/st-quentin-en-chiffres>

Communauté d'agglomération de Saint-Quentin-en-Yvelines
Observatoire de la Ville

Vincent Lorendeau : 01 39 44 81 37
vincent.lorendeau@agglo-sqy.fr