

Pour situer la commune dans l'agglomération :  
Elancourt concentre 19 % de la population de Saint-Quentin-en-Yvelines.

## POPULATION

En 2008, Elancourt compte 27 337 habitants et connaît sur la période 1999-2008, une croissance démographique, supérieure à celle de l'agglomération. Le nombre de ménages augmente sensiblement plus vite que la population, comme à l'échelle de Saint-Quentin-en-Yvelines.

	Elancourt			Saint-Quentin-en-Yvelines		
	2008	1999	évol. 08/99	2008	1999	évol. 08/99
<b>Population</b>	<b>27 337</b>	<b>26 655</b>	<b>+2,6%</b>	<b>145 513</b>	<b>142 737</b>	<b>+1,9%</b>
Superficie (km <sup>2</sup> )	9,29	9,29	-	69,24	69,24	-
Densité (hab./km <sup>2</sup> )	2 943	2 869	+2,6%	2 102	2 061	+1,9%
Population des ménages	26 948	26 212	+2,8%	143 486	139 970	+2,5%
Nombre de ménages	10 563	9 376	+12,7%	53 885	47 942	+12,4%
Taille moyenne des ménages	2,55	2,80	-8,9%	2,66	2,92	-8,9%

Source : Insee, RP 1999 - 2008

## SOLDE NATUREL ET SOLDE MIGRATOIRE

Le solde naturel d'Elancourt est positif : les naissances sont plus nombreuses que les décès.

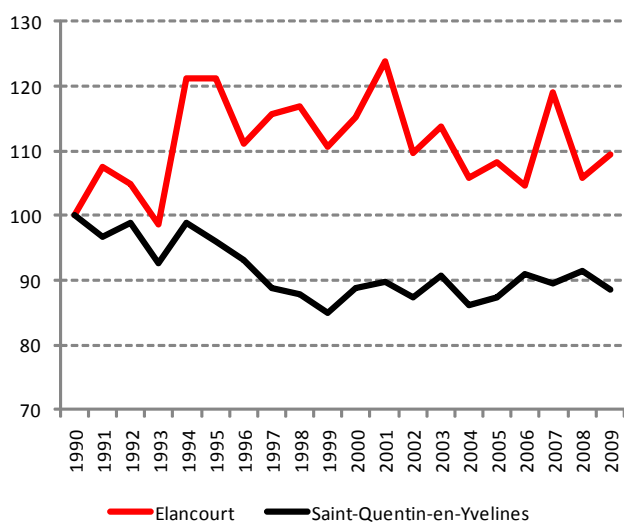
Le solde migratoire est négatif : les personnes qui se sont installées sur le territoire sont moins nombreuses que celles qui en sont parties au cours de la période 1999-2008.

Les soldes naturel et migratoire sont en baisse par rapport à la période intercensitaire précédente (1990-1999), tant à Elancourt qu'à Saint-Quentin-en-Yvelines.

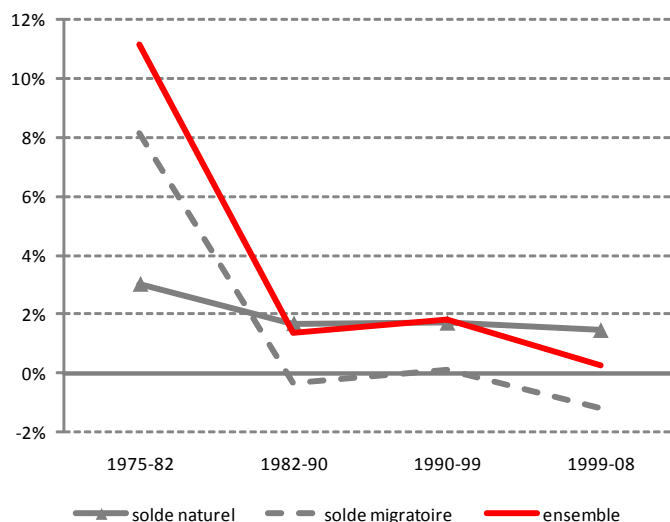
	Elancourt			Saint-Quentin-en-Yvelines		
	1999-2008		1990-1999	1999-2008		1990-1999
(en moyenne annuelle)	volume	%	%	volume	%	%
variation dûe au solde naturel	+389	+1,5%	+1,9%	+2 016	+1,4%	+1,7%
variation dûe au solde migratoire	-320	-1,2%	+0,1%	-1 738	-1,2%	-0,5%
<b>variation démographique annuelle</b>	<b>+69</b>	<b>+0,3%</b>	<b>+2,0%</b>	<b>+278</b>	<b>+0,2%</b>	<b>+1,2%</b>

Source : Insee, RP 1999 - 2008, Etat civil

Evolution du solde naturel  
(base 100 en 1990)



Taux d'évolution annuel de la population  
et des soldes naturel et migratoire



Source : Insee, RP, Etat civil

### STRUCTURE PAR AGE

La population âgée de 60 ans et plus est en forte progression (+ 60 % en 10 ans) et représente en 2008, 13 % du total. La population élancourtoise est ainsi légèrement plus vieille que la population de l'ensemble de l'agglomération. Les hommes de 25 à 29 ans apparaissent surreprésentés à Elancourt.

	Elancourt			Saint-Quentin-en-Yvelines		
	2008	%	évol. 08/99	2008	%	évol. 08/99
0 à 19 ans	8 097	30%	-3,2%	43 880	30%	-5,8%
20 à 39 ans	8 603	31%	-1,9%	44 921	31%	-3,7%
40 à 59 ans	7 206	26%	-2,1%	41 134	28%	+4,4%
60 ans et +	3 431	13%	+60,0%	15 578	11%	+55,3%
<b>Population totale</b>	<b>27 337</b>	<b>100%</b>	<b>+2,6%</b>	<b>145 513</b>	<b>100%</b>	<b>+1,9%</b>

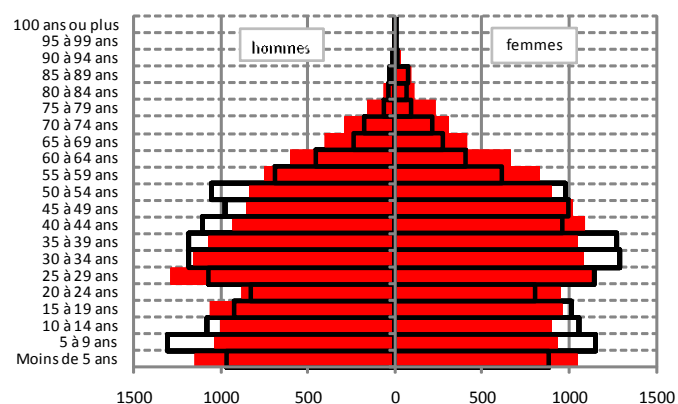
Source : Insee, RP 1999 - 2008

### INDICE DE JEUNESSE (Nombre de moins de 20 ans rapporté au nombre de 60 ans et +)

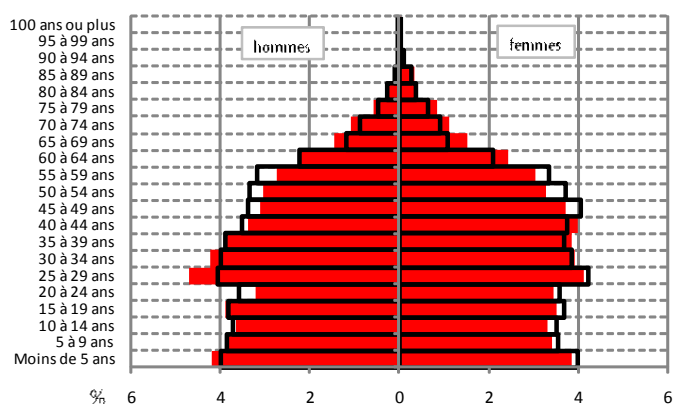
	Elancourt		Saint-Quentin-en-Yvelines	
	2008	1999	2008	1999
Indice de jeunesse	2,36	3,90	2,82	4,64

Source : Insee, RP 1999 - 2008

#### Elancourt 1999-2008

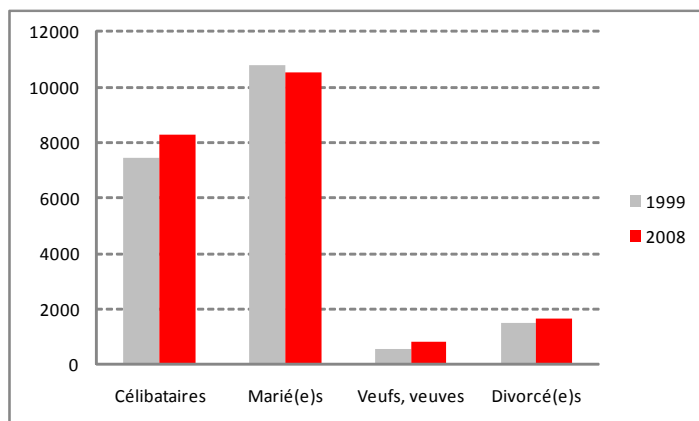


#### comparaison Elancourt / St-Quentin-en-Y. en 2008



Source : Insee, RP 1999 - 2008

### SITUATION MATRIMONIALE de la population âgée de 15 ans ou +



Source : Insee, RP 1999 - 2008

### FAMILLES SELON LE NOMBRE D'ENFANTS

Plus du tiers des familles n'ont aucun enfant et cette proportion augmente. La moitié des familles ont 1 ou 2 enfants (proportion en baisse).

	Elancourt		Saint-Quentin-en-Y.	
	Répartition	évol. 08/99	Répartition	évol. 08/99
aucun enfant	36%	+10,7%	34%	+17,8%
1 enfant	26%	-3,3%	27%	+2,6%
2 enfants	25%	-7,3%	25%	-12,4%
3 enfants	10%	+2,6%	10%	-9,7%
4 enfants et +	3%	-21,7%	4%	-24,5%
nb moyen d'enfants / fam.	1,19	-6,1%	1,23	-10,8%
<b>Nombre de familles</b>	<b>100%</b>	<b>+2,5%</b>	<b>100%</b>	<b>+4,8%</b>

Source : Insee, RP 1999 - 2008

### REPARTITION ACTIFS/INACTIFS de la population âgée de 15 ans ou +

La majeure partie des personnes de 15 ans ou plus sont des actifs. La population inactives augmente plus vite notamment du fait de l'explosion du nombre des retraités. On constate les mêmes tendances à l'échelle de l'agglomération.

	Elancourt			Saint-Quentin-en-Y.		
	2008	%	évol. 08/99	2008	%	évol. 08/99
Actifs	14 767	69%	+4,3%	78 951	70%	+5,0%
Inactifs	6 494	31%	+7,1%	33 594	30%	+1,2%
dont retraités	3 100	15%	+67,1%	14 239	13%	+66,2%
<b>Population de 15 ans ou +</b>	<b>21 261</b>		<b>+5,2%</b>	<b>112 545</b>		<b>+3,8%</b>

Source : Insee, RP 1999 - 2008

### TAILLE DES MENAGES

	Elancourt		Saint-Quentin-en-Y.	
	Répartition	évol. 08/99	Répartition	évol. 08/99
1 personne	28%	+30,4%	26%	+21,7%
2 personnes	28%	+6,5%	27%	+15,0%
3 personnes	18%	-13,3%	19%	-5,9%
4 personnes	16%	-18,6%	17%	-18,8%
5 personnes	7%	-15,4%	7%	-18,7%
6 personnes ou +	3%	-17,8%	4%	-26,3%
Taille moyenne des ménages	2,55	-8,9%	2,66	-8,9%
<b>Nombre de ménages</b>	<b>100%</b>	<b>+12,7%</b>	<b>100%</b>	<b>+12,4%</b>

Source : Insee, RP 1999 - 2008

## MOTORISATION DES MENAGES

Le nombre de ménages sans voiture augmente fortement et leur proportion atteint 12 % des ménages en 2008 à Elancourt.

	Elancourt			Saint-Quentin-en-Yvelines		
	2008	%	évol. 08/99	2008	%	évol. 08/99
Au moins 1 voiture	9 322	88%	+9,4%	46 408	86%	+9,9%
Pas de voiture	1 241	12%	+45,3%	7 477	14%	+30,3%
<b>Nombre de ménages</b>	<b>10 563</b>	<b>100%</b>	<b>+12,7%</b>	<b>53 885</b>	<b>100%</b>	<b>+12,4%</b>

Source : Insee, RP 1999 - 2008

## CATEGORIES SOCIOPROFESSIONNELLES

La répartition des élancourtois par CSP est proche de celle des Saint-Quentinois, avec une baisse des artisans, commerçants, chefs d'entreprise et une hausse des cadres. Les employés progressent également à Elancourt, alors qu'ils baissent à l'échelle de l'agglomération.

	Elancourt			Saint-Quentin-en-Yvelines		
	2008	%	évol. 08/99	2008	%	évol. 08/99
Agriculteurs exploitants	0	0%	-	4	0%	-85,7%
Artisans, commerçants, chefs d'entreprise	314	2%	-21,5%	1 649	2%	-14,0%
Cadres, professions intellectuelles supérieures	3 172	23%	+13,3%	19 754	27%	+31,4%
Professions intermédiaires	4 238	31%	+3,8%	20 939	29%	+7,1%
Employés	4 127	31%	+9,4%	20 128	28%	-3,2%
Ouvriers	1 705	13%	-11,4%	9 761	14%	-12,7%
<b>Population totale ayant un emploi</b>	<b>13 556</b>	<b>100%</b>	<b>+4,4%</b>	<b>72 235</b>	<b>100%</b>	<b>+5,5%</b>

Source : Insee, RP 1999 - 2008

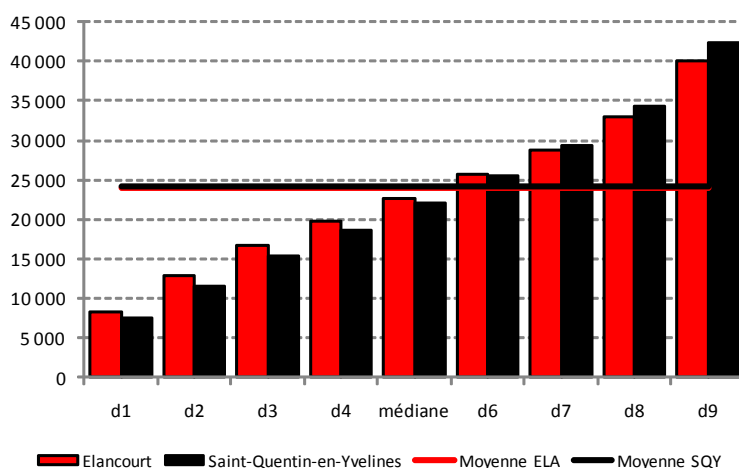
## REVENUS FISCAUX PAR UNITE DE CONSOMMATION

En 2009, la moyenne des revenus fiscaux déclarés s'élève à 24 029 €/an/unité de consommation, valeur proche de celle de Saint-Quentin-en-Yvelines. En 8 ans, elle a augmenté de 20 %, c'est-à-dire très légèrement moins vite que dans l'agglomération.

	Elancourt			Saint-Quentin-en-Yvelines		
	2009	2001	évol. 09/01	2009	2001	évol. 09/01
Nombre d'unités de consommation	17 809	16 827	+5,8%	94 662	88 558	+6,9%
Moyenne des revenus fiscaux	24 029 €	20 017 €	+20,0%	24 228 €	19 966 €	+21,3%

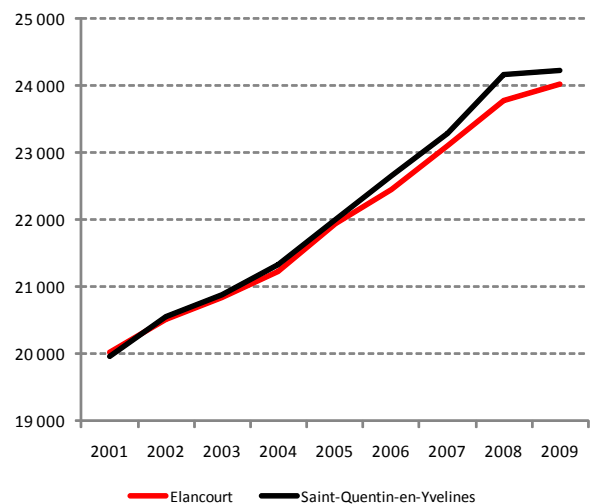
Source : Insee, DGI

Répartition par déciles des revenus fiscaux annuels par unité de consommation en 2008



Source : Insee, DGI

Evolution des revenus fiscaux moyens par unité de consommation



Note de lecture : le 1er décile (d1) correspond au revenu fiscal tel que 10 % des personnes déclarent un revenu inférieur à cette valeur (et 90 % des personnes présentent un revenu supérieur).

Par exemple, 10 % des élancourtois déclarent un revenu inférieur à 8 218 €/an/unité de consommation.

La médiane (ou 5ème décile) est de 22 677 €/an/unité de consommation : La moitié de la population déclare moins de 22 677 €, l'autre moitié en déclare plus. Ce montant est légèrement supérieur à celui de Saint-Quentin-en-Yvelines.

## DEFINITIONS

**Population** = ensemble des personnes dont la résidence habituelle se situe sur le territoire considéré. La population de ce territoire comprend

- la population des résidences principales (ou population des ménages) ;
- la population des personnes vivant en communautés ;
- la population des habitations mobiles, les sans-abris et les marinières rattachés au territoire.

Remarque :

Depuis 2004, le concept de population est légèrement modifié. Les élèves et étudiants majeurs en internat et les militaires vivant en caserne tout en ayant une résidence personnelle sont désormais comptés dans la population des communautés de la commune de leur établissement.

**Solde naturel** = différence entre le nombre de naissances et le nombre de décès dans l'année.

**Solde migratoire** = différence entre le nombre de personnes arrivées dans le territoire et le nombre de personnes qui ont quitté le territoire dans l'année.

**Indice de jeunesse** = rapport entre la population âgée de moins de 20 ans et celle âgée de 60 ans et plus.

**Ménage** = ensemble des personnes habitant une résidence principale (nombre de ménages = nombre de résidences principales)

**Famille** = Une famille est la partie d'un ménage comprenant au moins deux personnes et constituée :

- soit d'un couple (formé de deux personnes de sexe différent, mariées ou non), avec le cas échéant son ou ses enfant(s) appartenant au même ménage ;
- soit d'un adulte avec son ou ses enfant(s) appartenant au même ménage (famille monoparentale).

Pour qu'une personne soit enfant d'une famille, elle doit être célibataire et ne pas avoir de conjoint ou d'enfant faisant partie du même ménage. De plus, les enfants ne sont plus comptabilisés comme tels au delà de 25 ans.

Un ménage peut comprendre zéro, une ou plusieurs familles. Au sein d'un ménage, un individu peut soit appartenir à une seule famille, soit n'appartenir à aucune famille.

**Unité de Consommation (UC)** = système de pondération attribuant un coefficient à chaque membre du ménage et permettant de comparer les niveaux de vie de ménages de tailles ou de compositions différentes. Avec cette pondération, le nombre de personnes est ramené à un nombre d'unités de consommation (UC) (Source : Insee)

**Revenu fiscal** = le revenu fiscal correspond à la somme des ressources déclarées par les contribuables sur la déclaration de revenus, avant tout abattement. Il ne correspond pas au revenu disponible. Il comprend ainsi les revenus d'activités salariées et indépendantes, les pensions d'invalidité et les retraites (hors minimum vieillesse), les pensions alimentaires reçues (déduction faite des pensions versées), certains revenus du patrimoine ainsi que les revenus sociaux imposables : indemnités de maladie et de chômage (hors RMI).

### Pour en savoir plus

Cette fiche appartient au «Saint-Quentin-en-Yvelines en chiffres»  
qui se décline en thématiques :

- Habitat
- Immobilier logement
- Population
- Enseignement
- Economie et emploi
- Associations
- Santé

accessible sur :

<http://www.saint-quentin-en-yvelines.fr/decouvrir-saint-quentin/st-quentin-en-chiffres>

Communauté d'agglomération de Saint-Quentin-en-Yvelines  
Observatoire de la Ville

Vincent Lorendeau : 01 39 44 81 37  
vincent.lorendeau@agglo-sqy.fr