

Pour situer la commune dans l'agglomération :
Guyancourt concentre 20 % de la population de Saint-Quentin-en-Yvelines.

POPULATION

En 2008, Guyancourt compte 28 600 habitants et connaît sur la période 1999-2008, une croissance démographique nettement supérieure à celle de l'agglomération. Le nombre de ménages augmente sensiblement plus vite que la population, comme à l'échelle de Saint-Quentin-en-Yvelines.

	Guyancourt			Saint-Quentin-en-Yvelines		
	2008	1999	évol. 08/99	2008	1999	évol. 08/99
Population	28 600	25 079	+14,0%	145 513	142 737	+1,9%
Superficie (km ²)	13,20	13,20	-	69,24	69,24	-
Densité (hab./km ²)	2 167	1 900	+14,0%	2 102	2 061	+1,9%
Population des ménages	28 131	24 157	+16,5%	143 486	139 970	+2,5%
Nombre de ménages	10 657	8 371	+27,3%	53 885	47 942	+12,4%
Taille moyenne des ménages	2,64	2,89	-8,5%	2,66	2,92	-8,9%

Source : Insee, RP 1999 - 2008

SOLDE NATUREL ET SOLDE MIGRATOIRE

Le solde naturel de Guyancourt est positif : les naissances sont plus nombreuses que les décès.

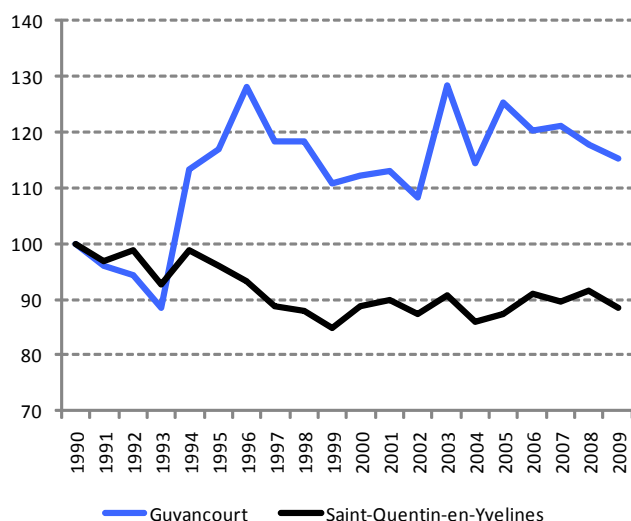
Le solde migratoire est légèrement négatif : les personnes qui se sont installées sur le territoire sont moins nombreuses que celles qui en sont parties au cours de la période 1999-2008.

Les soldes naturel et migratoire sont en baisse par rapport à la période intercensitaire précédente (1990-1999), tant à Guyancourt qu'à Saint-Quentin-en-Yvelines.

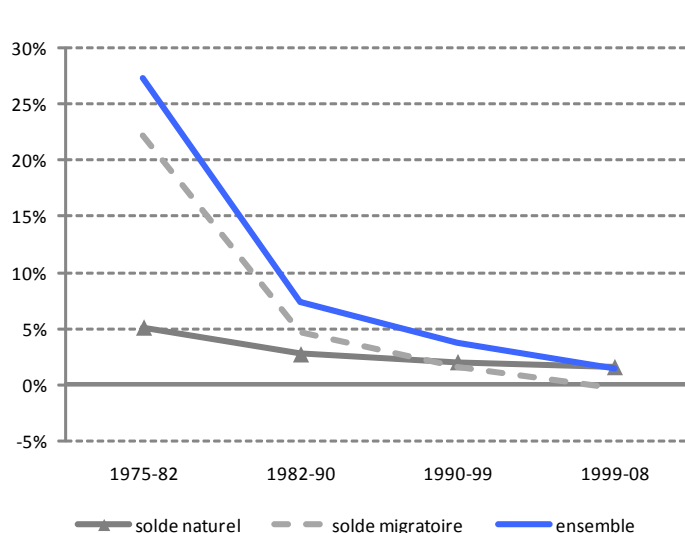
	Guyancourt			Saint-Quentin-en-Yvelines		
	1999-2008		1990-1999	1999-2008		1990-1999
(en moyenne annuelle)	en volume	en %	en %	en volume	en %	en %
variation dûe au solde naturel	+410	+1,6%	+2,1%	+2 016	+1,4%	+1,7%
variation dûe au solde migratoire	-58	-0,2%	+2,0%	-1 738	-1,2%	-0,5%
variation démographique annuelle	+352	+1,4%	+4,1%	+278	+0,2%	+1,2%

Source : Insee, RP 1999 - 2008, Etat civil

Evolution du solde naturel
(base 100 en 1990)



Taux d'évolution annuel de la population
et des soldes naturel et migratoire



Source : Insee, RP, Etat civil

STRUCTURE PAR AGE

La population âgée de 60 ans et plus est en forte progression (+ 75 % en 10 ans) mais ne représente en 2008, que 8 % du total. La population guyancourtoise est ainsi plus jeune que la population de l'ensemble de l'agglomération et les classes d'âge 30 à 45 ans apparaissent surreprésentées à Guyancourt.

	Guyancourt			Saint-Quentin-en-Yvelines		
	2008	%	évol. 08/99	2008	%	évol. 08/99
0 à 19 ans	8 932	31%	+7,2%	43 880	30%	-5,8%
20 à 39 ans	9 678	34%	+6,3%	44 921	31%	-3,7%
40 à 59 ans	7 821	27%	+22,9%	41 134	28%	+4,4%
60 ans et +	2 169	8%	+75,5%	15 578	11%	+55,3%
Population totale	28 600	100%	+14,0%	145 513	100%	+1,9%

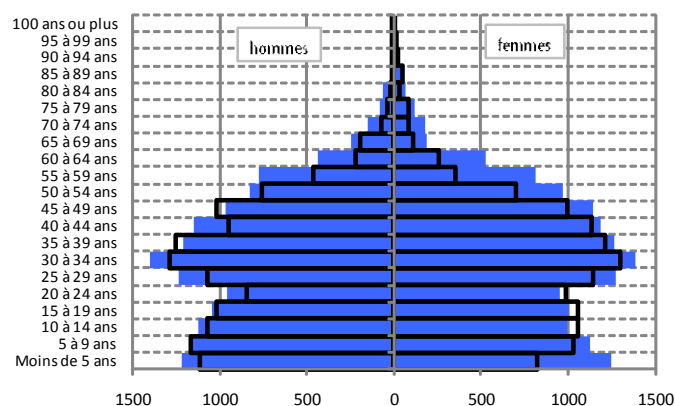
Source : Insee, RP 1999 - 2008

INDICE DE JEUNESSE (Nombre de moins de 20 ans rapporté au nombre de 60 ans et +)

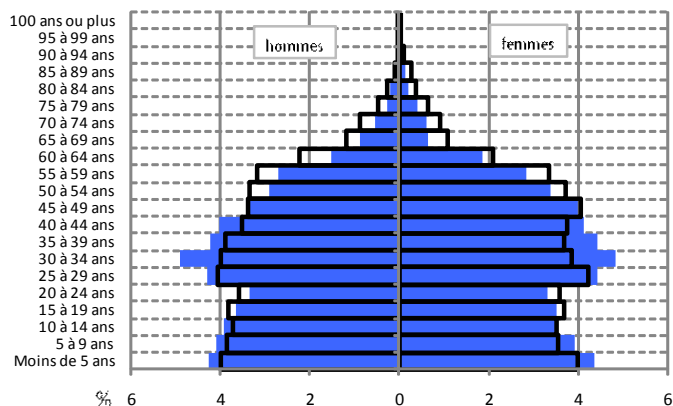
	Guyancourt		Saint-Quentin-en-Yvelines	
	2008	1999	2008	1999
Indice de jeunesse	4,12	6,74	2,82	4,64

Source : Insee, RP 1999 - 2008

Guyancourt 1999-2008

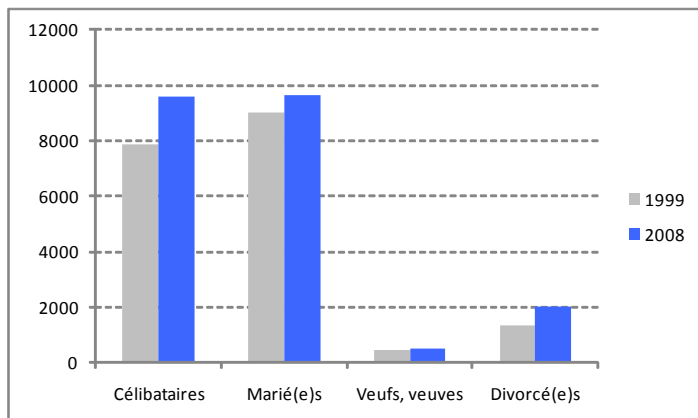


Comparaison Guyancourt / St-Quentin-en-Y. en 2008



Source : Insee, RP 1999 - 2008

SITUATION MATRIMONIALE de la population âgée de 15 ans ou +



Source : Insee, RP 1999 - 2008

FAMILLES SELON LE NOMBRE D'ENFANTS

Plus de 30% des familles n'ont aucun enfant et cette proportion augmente sensiblement. 57% des familles ont 1 ou 2 enfants.

	Guyancourt		Saint-Quentin-en-Y.	
	Répartition	évol. 08/99	Répartition	évol. 08/99
aucun enfant	31%	+20,9%	34%	+17,8%
1 enfant	29%	+2,4%	27%	+2,6%
2 enfants	28%	-11,1%	25%	-12,4%
3 enfants	9%	-18,5%	10%	-9,7%
4 enfants et +	3%	-12,1%	4%	-24,5%
nb moyen d'enfants / fam.	1,26	-10,3%	1,23	-10,8%
Nombre de familles	100%	+19,0%	100%	+4,8%

Source : Insee, RP 1999 - 2008

REPARTITION ACTIFS/INACTIFS de la population âgée de 15 ans ou +

Les 3/4 des personnes de 15 ans ou plus sont des actifs. La population active est en forte croissance tandis que le nombre des retraités explose.

On constate les mêmes tendances à l'échelle de l'agglomération.

	Guyancourt			Saint-Quentin-en-Y.		
	2008	%	évol. 08/99	2008	%	évol. 08/99
Actifs	16 439	76%	+19,3%	78 951	70%	+5,0%
Inactifs	5 280	24%	+8,2%	33 594	30%	+1,2%
dont retraités	1 981	9%	+86,9%	14 239	13%	+66,2%
Population de 15 ans ou +	21 719	+16,4%		112 545	+3,8%	

Source : Insee, RP 1999 - 2008

TAILLE DES MENAGES

	Guyancourt		Saint-Quentin-en-Y.	
	Répartition	évol. 08/99	Répartition	évol. 08/99
1 personne	25%	+19,8%	26%	+21,7%
2 personnes	27%	+18,3%	27%	+15,0%
3 personnes	20%	-6,1%	19%	-5,9%
4 personnes	18%	-18,6%	17%	-18,8%
5 personnes	7%	-23,1%	7%	-18,7%
6 personnes ou +	3%	-22,8%	4%	-26,3%
Taille moyenne des ménages	2,64	-8,3%	2,66	-8,9%
Nombre de ménages	100%	+27,3%	100%	+12,4%

Source : Insee, RP 1999 - 2008

MOTORISATION DES MENAGES

Le nombre de ménages sans voiture augmente sensiblement et leur proportion atteint 12 % des ménages en 2008 à Guyancourt.

	Guyancourt			Saint-Quentin-en-Yvelines		
	2008	%	évol. 08/99	2008	%	évol. 08/99
Au moins 1 voiture	9 386	88%	+24,6%	46 408	86%	+9,9%
Pas de voiture	1 271	12%	+51,3%	7 477	14%	+30,3%
Nombre de ménages	10 657	100%	+27,3%	53 885	100%	+12,4%

Source : Insee, RP 1999 - 2008

CATEGORIES SOCIOPROFESSIONNELLES

La répartition des guyancourtois par CSP est proche de celle des Saint-Quentinois. Les cadres sont en forte hausse pour atteindre 28% de la population ayant un emploi, les ouvriers sont en baisse.

	Guyancourt			Saint-Quentin-en-Yvelines		
	2008	%	évol. 08/99	2008	%	évol. 08/99
Agriculteurs exploitants	0	0%	-	4	0%	-85,7%
Artisans, commerçants, chefs d'entreprise	275	2%	+18,5%	1 649	2%	-14,0%
Cadres, professions intellectuelles supérieures	4 253	28%	+65,6%	19 754	27%	+31,4%
Professions intermédiaires	4 786	31%	+23,6%	20 939	29%	+7,1%
Employés	4 265	28%	+3,6%	20 128	28%	-3,2%
Ouvriers	1 609	11%	-11,0%	9 761	14%	-12,7%
Population totale ayant un emploi	15 188	100%	+20,5%	72 235	100%	+5,5%

Source : Insee, RP 1999 - 2008

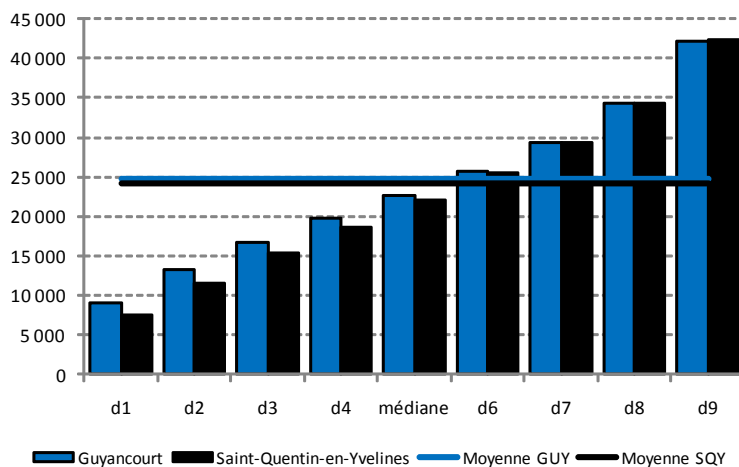
REVENUS FISCAUX PAR UNITE DE CONSOMMATION

En 2009, la moyenne des revenus fiscaux déclarés s'élève à 24 783 €/an/unité de consommation, valeur légèrement supérieure à celle de Saint-Quentin-en-Yvelines. En 8 ans, elle a augmenté, comme dans l'agglomération, avec un arrêt de l'augmentation entre 2008 et 2009.

	Guyancourt			Saint-Quentin-en-Yvelines		
	2009	2001	évol. 09/01	2009	2001	évol. 09/01
Nombre d'unités de consommation	17 655	15 371	+14,9%	94 662	88 558	+6,9%
Moyenne des revenus fiscaux	24 783 €	20 317 €	+22,0%	24 228 €	19 966 €	+21,3%

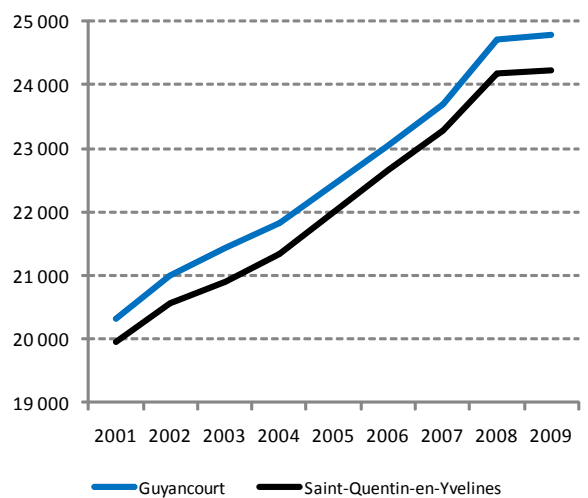
Source : Insee, DGI

Répartition par déciles des revenus fiscaux annuels par unité de consommation en 2009



Source : Insee, DGI

Evolution des revenus fiscaux moyens par unité de consommation



Note de lecture : le 1er décile (d1) correspond au revenu fiscal tel que 10 % des personnes déclarent un revenu inférieur à cette valeur (et 90 % des personnes présentent un revenu supérieur).

Par exemple, 10 % des guyancourtois déclarent un revenu inférieur à 9 147 €/an/unité de consommation.

La médiane (ou 5ème décile) est de 22 710 €/an/unité de consommation : La moitié de la population déclare moins de 22 710 €, l'autre moitié en déclare plus. Ce montant est légèrement supérieur à celui de Saint-Quentin-en-Yvelines.

DEFINITIONS

Population = ensemble des personnes dont la résidence habituelle se situe sur le territoire considéré. La population de ce territoire comprend

- la population des résidences principales (ou population des ménages) ;
- la population des personnes vivant en communautés ;
- la population des habitations mobiles, les sans-abris et les marinières rattachés au territoire.

Remarque :

Depuis 2004, le concept de population est légèrement modifié. Les élèves et étudiants majeurs en internat et les militaires vivant en caserne tout en ayant une résidence personnelle sont désormais comptés dans la population des communautés de la commune de leur établissement.

Solde naturel = différence entre le nombre de naissances et le nombre de décès dans l'année.

Solde migratoire = différence entre le nombre de personnes arrivées dans le territoire et le nombre de personnes qui ont quitté le territoire dans l'année.

Indice de jeunesse = rapport entre la population âgée de moins de 20 ans et celle âgée de 60 ans et plus.

Ménage = ensemble des personnes habitant une résidence principale (nombre de ménages = nombre de résidences principales)

Famille = Une famille est la partie d'un ménage comprenant au moins deux personnes et constituée :

- soit d'un couple (formé de deux personnes de sexe différent, mariées ou non), avec le cas échéant son ou ses enfant(s) appartenant au même ménage ;
- soit d'un adulte avec son ou ses enfant(s) appartenant au même ménage (famille monoparentale).

Pour qu'une personne soit enfant d'une famille, elle doit être célibataire et ne pas avoir de conjoint ou d'enfant faisant partie du même ménage. De plus, les enfants ne sont plus comptabilisés comme tels au delà de 25 ans.

Un ménage peut comprendre zéro, une ou plusieurs familles. Au sein d'un ménage, un individu peut soit appartenir à une seule famille, soit n'appartenir à aucune famille.

Unité de Consommation (UC) = système de pondération attribuant un coefficient à chaque membre du ménage et permettant de comparer les niveaux de vie de ménages de tailles ou de compositions différentes. Avec cette pondération, le nombre de personnes est ramené à un nombre d'unités de consommation (UC) (Source : Insee)

Revenu fiscal = le revenu fiscal correspond à la somme des ressources déclarées par les contribuables sur la déclaration de revenus, avant tout abattement. Il ne correspond pas au revenu disponible. Il comprend ainsi les revenus d'activités salariées et indépendantes, les pensions d'invalidité et les retraites (hors minimum vieillesse), les pensions alimentaires reçues (déduction faite des pensions versées), certains revenus du patrimoine ainsi que les revenus sociaux imposables : indemnités de maladie et de chômage (hors RMI).

Pour en savoir plus

Cette fiche appartient au «Saint-Quentin-en-Yvelines en chiffres»
qui se décline en thématiques :

- Habitat
- Immobilier logement
- Population
- Enseignement
- Economie et emploi
- Associations
- Santé

accessible sur :

<http://www.saint-quentin-en-yvelines.fr/decouvrir-saint-quentin/st-quentin-en-chiffres>

Communauté d'agglomération de Saint-Quentin-en-Yvelines
Observatoire de la Ville

Vincent Lorendeau : 01 39 44 81 37
vincent.lorendeau@agglo-sqy.fr