

Pour situer l'agglomération dans l'Ile-de-France :  
Saint-Quentin-en-Yvelines concentre 1,2 % de la population de la région.

### POPULATION

En 2008, Saint-Quentin-en-Yvelines compte 145 513 habitants et connaît sur la période 1999-2008, une croissance démographique, inférieure à celle de la région. Toutefois, le nombre de ménages augmente plus vite à Saint-Quentin-en-Yvelines.

	Saint-Quentin-en-Yvelines			Ile-de-France (en milliers)		
	2008	1999	évol. 08/99	2008	1999	évol. 08/99
<b>Population</b>	<b>145 513</b>	<b>142 737</b>	<b>+1,9%</b>	<b>11 659</b>	<b>10 947</b>	<b>+6,5%</b>
Superficie (km <sup>2</sup> )	69,24	69,24	-	12 011	12 011	-
Densité (hab./km <sup>2</sup> )	2 102	2 061	+1,9%	971	911	+6,5%
Population des ménages	143 486	139 970	+2,5%	11 416	10 725	+6,4%
Nombre de ménages	53 885	47 942	+12,4%	4 897	4 510	+8,6%
Taille moyenne des ménages	2,66	2,92	-8,9%	2,33	2,38	-2,1%

Source : Insee, RP 1999 - 2008

### SOLDE NATUREL ET SOLDE MIGRATOIRE

Le solde naturel de Saint-Quentin-en-Yvelines est positif : les naissances sont plus nombreuses que les décès.

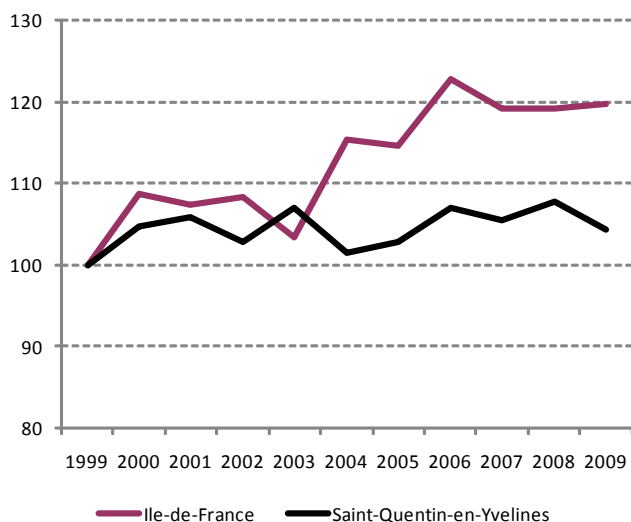
Le solde migratoire est négatif : les personnes qui se sont installées sur le territoire sont moins nombreuses que celles qui en sont parties au cours de la période 1999-2008.

Dans l'agglomération, les soldes naturel et migratoire sont en baisse par rapport à la période intercensitaire précédente (1990-1999), contrairement à ce qui se passe à l'échelle régionale.

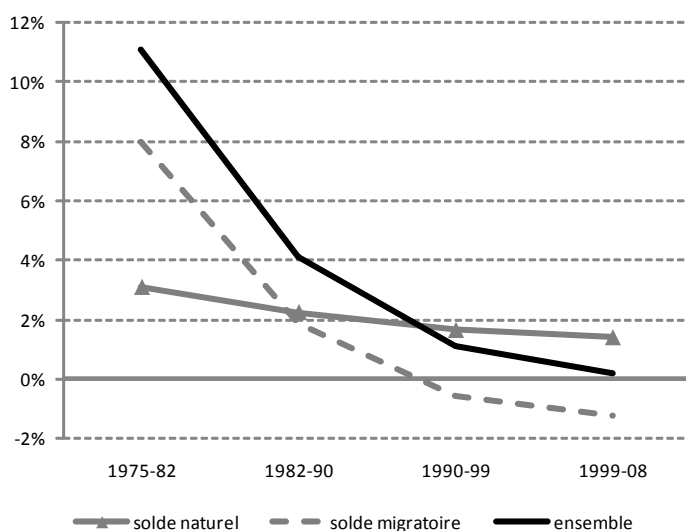
	Saint-Quentin-en-Yvelines			Ile-de-France (en milliers)		
	1999-2008		1990-1999	1999-2008		1990-1999
(en moyenne annuelle)	en volume	en %	en %	en volume	en %	en %
variation dûe au solde naturel	+2 016	+1,4%	+1,7%	+104	+0,9%	+0,8%
variation dûe au solde migratoire	-1 738	-1,2%	-0,5%	-32	-0,2%	-0,8%
<b>variation démographique annuelle</b>	<b>+278</b>	<b>+0,2%</b>	<b>+1,2%</b>	<b>+71</b>	<b>+0,7%</b>	<b>0,0%</b>

Source : Insee, RP 1999 - 2008, Etat civil

Evolution du solde naturel  
(base 100 en 1999)



Taux d'évolution annuel de la population  
et des soldes naturel et migratoire



Source : Insee, RP, Etat civil

## STRUCTURE PAR AGE

La population de Saint-Quentin-en-Yvelines vieillit plus vite que celle de l'Île-de-France. Elle tend à se rapprocher de la moyenne régionale mais reste plus jeune en 2008, avec un indice de jeunesse nettement supérieur.

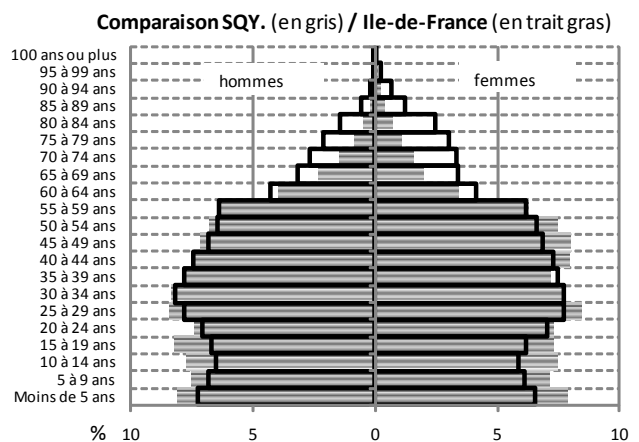
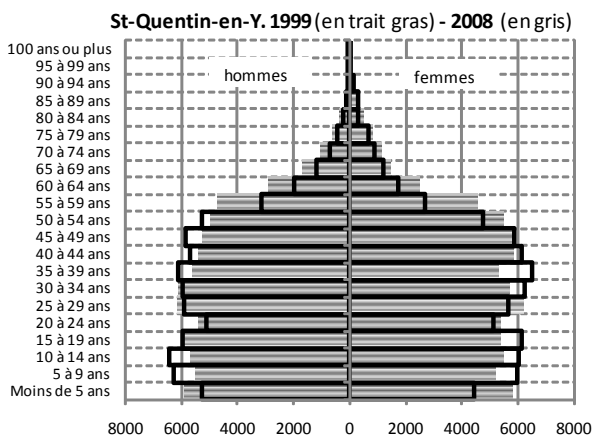
	Saint-Quentin-en-Yvelines			Île-de-France (en milliers)		
	2008	%	évol. 08/99	2008	%	évol. 08/99
0 à 19 ans	43 880	30%	-5,8%	3 012	26%	+9,1%
20 à 39 ans	44 921	31%	-3,7%	3 500	30%	+1,5%
40 à 59 ans	41 134	28%	+4,4%	3 139	27%	+7,5%
60 ans et +	15 578	11%	+55,3%	2 008	17%	+10,4%
<b>Population totale</b>	<b>145 513</b>	<b>100%</b>	<b>+1,9%</b>	<b>11 659</b>	<b>100%</b>	<b>+6,5%</b>

Source : Insee, RP 1999 - 2008

## INDICE DE JEUNESSE (Nombre de moins de 20 ans rapporté au nombre de 60 ans et +)

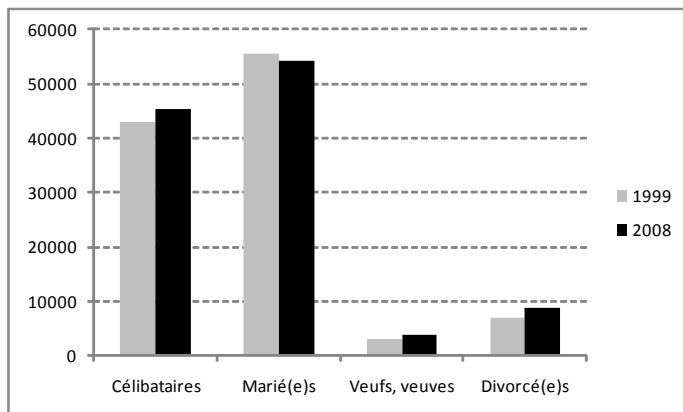
	Saint-Quentin-en-Yvelines		Île-de-France	
	2008	1999	2008	1999
Indice de jeunesse	2,82	4,64	1,50	1,52

Source : Insee, RP 1999 - 2008



Source : Insee, RP 1999 - 2008

## SITUATION MATRIMONIALE de la population âgée de 15 ans ou +



Source : Insee, RP 1999 - 2008

## REPARTITION ACTIFS/INACTIFS de la population âgée de 15 ans ou +

Environ les 2/3 des personnes de 15 ans ou plus sont des actifs et cette proportion augmente.

La population inactives stagne, malgré la forte poussée des retraités.

On constate les mêmes tendances à l'échelle de la région.

	Saint-Quentin-en-Y.			Île-de-France (en milliers)		
	2008	%	évol. 08/99	2008	%	évol. 08/99
Actifs	78 951	70%	+5,0%	5 993	64%	+9,1%
Inactifs	33 594	30%	+1,2%	3 392	36%	-0,2%
dont retraités	14 239	13%	+66,2%	1 784	19%	+15,6%
<b>Population de 15 ans ou +</b>	<b>112 545</b>	<b>+3,8%</b>		<b>9 385</b>	<b>+5,6%</b>	

Source : Insee, RP 1999 - 2008

## FAMILLES SELON LE NOMBRE D'ENFANTS

La part des familles saint-quentinoises sans enfant augmente, mais reste inférieure à celle des familles franciliennes.

	Saint-Quentin-en-Y.		Île-de-France	
	Répartition	évol. 08/99	Répartition	évol. 08/99
aucun enfant	34%	+17,8%	41%	+0,8%
1 enfant	27%	+2,6%	25%	-1,7%
2 enfants	25%	-12,4%	22%	+0,6%
3 enfants	10%	-9,7%	9%	+3,5%
4 enfants et +	4%	-24,5%	3%	-9,1%
nb moyen d'enfants / fam.	1,23	-10,8%	1,09	-0,6%
<b>Nombre de familles</b>	<b>100%</b>	<b>+4,8%</b>	<b>100%</b>	<b>+5,4%</b>

Source : Insee, RP 1999 - 2008

## TAILLE DES MENAGES

	Saint-Quentin-en-Y.		Île-de-France	
	Répartition	évol. 08/99	Répartition	évol. 08/99
1 personne	26%	+21,7%	35%	+2,9%
2 personnes	27%	+15,0%	29%	+2,6%
3 personnes	19%	-5,9%	15%	-5,3%
4 personnes	17%	-18,8%	13%	-4,4%
5 personnes	7%	-18,7%	5%	-0,2%
6 personnes ou +	4%	-26,3%	3%	-9,7%
Taille moyenne des ménages	2,66	-8,9%	2,33	-2,1%
<b>Nombre de ménages</b>	<b>100%</b>	<b>+12,4%</b>	<b>100%</b>	<b>+8,6%</b>

Source : Insee, RP 1999 - 2008

## MOTORISATION DES MENAGES

La part des ménages sans voiture est sensiblement plus faible à Saint-Quentin-en-Yvelines que dans l'ensemble de la région.

	Saint-Quentin-en-Yvelines			Ile-de-France (en milliers)		
	2008	%	évol. 08/99	2008	%	évol. 08/99
Au moins 1 voiture	46 408	86%	+9,9%	3 322	68%	+6,5%
Pas de voiture	7 477	14%	+30,3%	1 575	32%	+13,3%
<b>Nombre de ménages</b>	<b>53 885</b>	<b>100%</b>	<b>+12,4%</b>	<b>4 897</b>	<b>100%</b>	<b>+8,6%</b>

Source : Insee, RP 1999 - 2008

## CATEGORIES SOCIOPROFESSIONNELLES

La répartition des saint-quentinois par CSP et son évolution sont proches de celles des franciliens, avec une forte poussée des cadres et professions intellectuelles supérieures.

	Saint-Quentin-en-Yvelines			Ile-de-France		
	2008	%	évol. 08/99	2008	%	évol. 08/99
Agriculteurs exploitants	4	0%	-85,7%	7	0%	-6,2%
Artisans, commerçants, chefs d'entreprise	1 649	2%	-14,0%	246	5%	-6,2%
Cadres, professions intellectuelles supérieures	19 754	27%	+31,4%	1 481	28%	+34,3%
Professions intermédiaires	20 939	29%	+7,1%	1 409	26%	+13,5%
Employés	20 128	28%	-3,2%	1 449	27%	+1,3%
Ouvriers	9 761	14%	-12,7%	758	14%	-5,4%
<b>Population totale ayant un emploi</b>	<b>72 235</b>	<b>100%</b>	<b>+5,5%</b>	<b>5 350</b>	<b>100%</b>	<b>+10,4%</b>

Source : Insee, RP 1999 - 2008

## REVENUS FISCAUX PAR UNITE DE CONSOMMATION

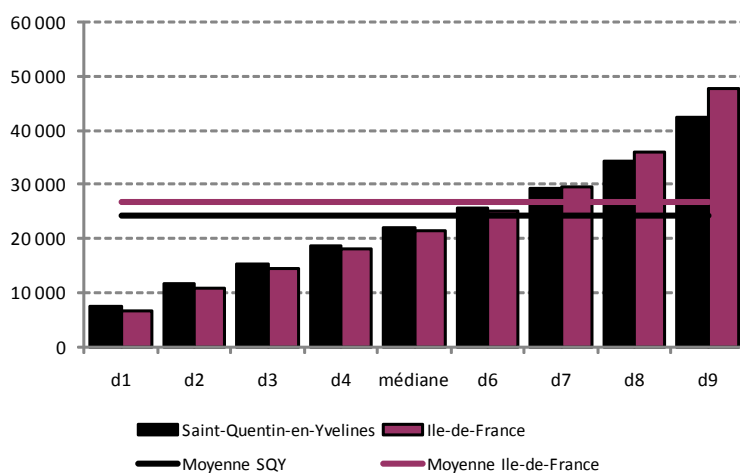
En 2009, la moyenne des revenus fiscaux déclarés s'élève à 24 228 €/an/unité de consommation à Saint-Quentin-en-Yvelines, valeur inférieure à celle de l'Ile-de-France. Elle a augmenté moins vite que dans la région entre 2005 et 2008.

Entre 2008 et 2009, les revenus stagnent à Saint-Quentin-en-Yvelines et baissent à l'échelle de l'Ile-de-France.

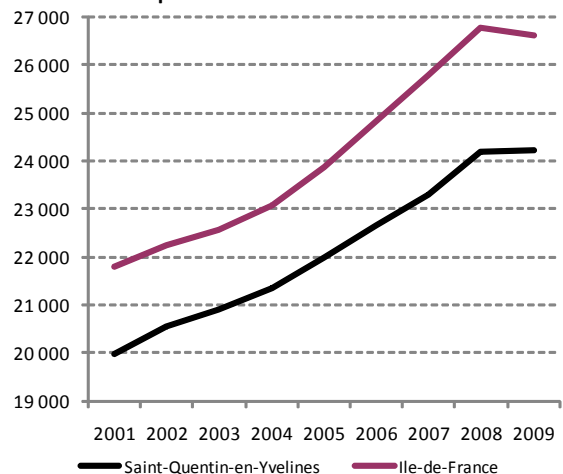
	Saint-Quentin-en-Yvelines			Ile-de-France		
	2009	2001	évol. 09/01	2009	2001	évol. 09/01
Nombre d'unités de consommation	94 662	88 558	+6,9%	7 803 515	7 196 041	+8,4%
Moyenne des revenus fiscaux	24 228 €	19 966 €	+21,3%	26 610 €	21 785 €	+22,1%

Source : Insee, DGI

Répartition par déciles des revenus fiscaux annuels par unité de consommation en 2009



Evolution des revenus fiscaux moyens par unité de consommation



Source : Insee, DGI

*Note de lecture : le 1er décile (d1) correspond au revenu fiscal tel que 10 % des personnes déclarent un revenu inférieur à cette valeur (et 90 % des personnes présentent un revenu supérieur).*

*Par exemple, 10 % des saint-quentinois déclarent un revenu inférieur à 7 554 €/an/unité de consommation.*

*La médiane (ou 5ème décile) est de 21 981 €/an/unité de consommation : La moitié de la population déclare moins de 21 981 €, l'autre moitié en déclare plus. Ce montant est proche de celui de l'Ile-de-France.*

## DEFINITIONS

**Population** = ensemble des personnes dont la résidence habituelle se situe sur le territoire considéré. La population de ce territoire comprend

- la population des résidences principales (ou population des ménages) ;
- la population des personnes vivant en communautés ;
- la population des habitations mobiles, les sans-abris et les marinières rattachés au territoire.

Remarque :

Depuis 2004, le concept de population est légèrement modifié. Les élèves et étudiants majeurs en internat et les militaires vivant en caserne tout en ayant une résidence personnelle sont désormais comptés dans la population des communautés de la commune de leur établissement.

**Solde naturel** = différence entre le nombre de naissances et le nombre de décès dans l'année.

**Solde migratoire** = différence entre le nombre de personnes arrivées dans le territoire et le nombre de personnes qui ont quitté le territoire dans l'année.

**Indice de jeunesse** = rapport entre la population âgée de moins de 20 ans et celle âgée de 60 ans et plus.

**Ménage** = ensemble des personnes habitant une résidence principale (nombre de ménages = nombre de résidences principales)

**Famille** = Une famille est la partie d'un ménage comprenant au moins deux personnes et constituée :

- soit d'un couple (formé de deux personnes de sexe différent, mariées ou non), avec le cas échéant son ou ses enfant(s) appartenant au même ménage ;
- soit d'un adulte avec son ou ses enfant(s) appartenant au même ménage (famille monoparentale).

Pour qu'une personne soit enfant d'une famille, elle doit être célibataire et ne pas avoir de conjoint ou d'enfant faisant partie du même ménage. De plus, les enfants ne sont plus comptabilisés comme tels au delà de 25 ans.

Un ménage peut comprendre zéro, une ou plusieurs familles. Au sein d'un ménage, un individu peut soit appartenir à une seule famille, soit n'appartenir à aucune famille.

**Unité de Consommation (UC)** = système de pondération attribuant un coefficient à chaque membre du ménage et permettant de comparer les niveaux de vie de ménages de tailles ou de compositions différentes. Avec cette pondération, le nombre de personnes est ramené à un nombre d'unités de consommation (UC) (Source : Insee)

**Revenu fiscal** = le revenu fiscal correspond à la somme des ressources déclarées par les contribuables sur la déclaration de revenus, avant tout abattement. Il ne correspond pas au revenu disponible. Il comprend ainsi les revenus d'activités salariées et indépendantes, les pensions d'invalidité et les retraites (hors minimum vieillesse), les pensions alimentaires reçues (déduction faite des pensions versées), certains revenus du patrimoine ainsi que les revenus sociaux imposables : indemnités de maladie et de chômage (hors RMI).

### Pour en savoir plus

Cette fiche appartient au «Saint-Quentin-en-Yvelines en chiffres»  
qui se décline en thématiques :

- Habitat
- Immobilier logement
- Population
- Enseignement
- Economie et emploi
- Associations
- Santé

accessible sur :

<http://www.saint-quentin-en-yvelines.fr/decouvrir-saint-quentin/st-quentin-en-chiffres>

Communauté d'agglomération de Saint-Quentin-en-Yvelines  
Observatoire de la Ville

Vincent Lorendeau : 01 39 44 81 37  
vincent.lorendeau@agglo-sqy.fr