

TISSU ÉCONOMIQUE ET EMPLOI

Saint-Quentin-en-Yvelines en Chiffres - Edition 2011

ÉLANCOURT

INSEE: CLAP 2007, CLAP 2008, DADS 2008, RP 2007, REE-Sirene 2009

CASQY : Base de données « Entreprises et Emplois » 2010, Réseau Observatoire de la Ville

Dernière mise à jour : JANVIER 2011

Pour étudier le tissu économique et l'emploi des communes de Saint-Quentin-en-Yvelines, plusieurs sources ont été utilisées :

-CLAP 2007 et 2008 (Connaissance Locale de l'Appareil Productif) : système d'information alimenté par différentes sources dont l'objectif est de fournir des statistiques localisées au lieu de travail jusqu'au niveau communal, sur l'emploi salarié et les rémunérations, pour les différentes activités des secteurs marchands et non marchands. (Source : Insee)

-DADS 2008 (Déclaration Annuelle des Données Sociales) : le champ de l'exploitation des DADS par l'Insee couvre actuellement l'ensemble des employeurs et de leurs salariés, à l'exception des agents des ministères, titulaires ou non, des services domestiques et des activités extraterritoriales. Le champ de la publication des résultats exclut en outre les apprentis, les stagiaires, les emplois aidés, les dirigeants salariés de leur entreprise ainsi que les agents des collectivités territoriales. (Source : Insee)

-RP 2007 (Recensement de la Population) dont les objectifs sont le dénombrement des logements et de la population résidant en France et la connaissance de leurs principales caractéristiques. (Source : Insee)

-REE-Sirene 2009 (Répertoire national des entreprises et des établissements) : ce système informatisé enregistre l'état civil de toutes les entreprises et leurs établissements, quelle que soit leur forme juridique et quel que soit leur secteur d'activité. Les entreprises étrangères qui ont une représentation ou une activité en France y sont également répertoriées. (Source : Insee)

-Base de données « Entreprises et Emplois » 2010 : cette base de données interne à la Communauté d'agglomération recense tous les établissements implantés à Saint-Quentin-en-Yvelines, quels que soit leurs formes et statuts juridiques. Elle fournit des informations sur le nombre d'emplois pour l'ensemble des établissements. (Source : CASQY)

Attention ! Compte tenu des sources d'origines différentes et de leurs dates de référence, les chiffres relatifs aux établissements, emplois et actifs résidents ne doivent pas être comparés entre eux.

POUR SITUER LA COMMUNE DANS SON ENVIRONNEMENT

Avec **27 613 habitants** recensés en 2007, Élancourt représente 19% de la population de Saint-Quentin-en-Yvelines.

En 2010, la commune regroupe 13% des établissements saint-quentinois, soit **1 065 établissements**. La majorité d'entre eux sont des sièges sociaux. En 2007, Élancourt compte près de **11 356 emplois** (11% des emplois de l'agglomération), dont **10 849 emplois salariés**.

Par ailleurs, le territoire concentre **14 914 actifs résidents** à cette période (19% des actifs résidents saint-quentinois). Enfin, la commune a un **taux d'emploi de 0,76** en 2007 : le nombre d'actifs résidents est donc plus élevé que celui des emplois offerts sur place.

Principaux chiffres

	Élancourt	Saint-Quentin-en-Yvelines	Commune/SQY*
Nombre d'établissements en 2010 (1), dont :	1 065	7 939	13%
<i>Sièges sociaux</i>	899	6 191	15%
Nombre d'emplois estimés en 2007 (2), dont :	11 356	105 405	11%
<i>salariés (3)</i>	10 849	101 151	11%
Nombre d'actifs résidents en 2007 (4)	14 914	79 605	19%
Taux d'activité en 2007 (5)	70,3%	70,5%	
Taux d'emploi en 2007 (6)	0,76	1,32	

Sources : (1) Base de données « Entreprises et Emplois », Réseau Observatoire de la Ville (ROV), CASQY 2010 ; (2) Estimation ROV d'après Insee CLAP 2007et RP 2007 ; (3) Insee, CLAP 2007 ; (4) Insee, RP 2007 (population active de 15 ans et plus) ; (5) Insee, RP 2007 (taux d'activité de la population de 15 ans et plus) ; (6) Taux d'emploi = Nombre d'emplois / Nombre d'actifs résidents.

* Commune/SQY : Poids de la commune dans l'agglomération. Ainsi, Élancourt concentre 19% des salariés de Saint-Quentin-en-Yvelines.

Répartition géographique des établissements en 2010

En 2010, Élancourt compte 1 065 établissements, soit 13% de l'ensemble des établissements de Saint-Quentin-en-Yvelines.

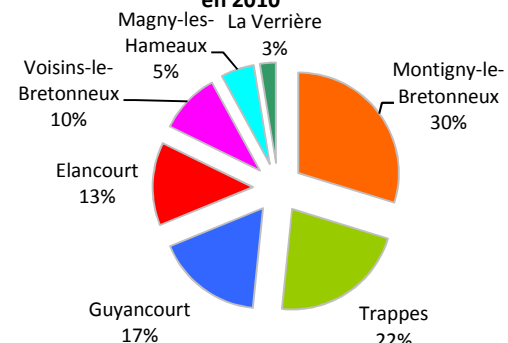
Répartition géographique des établissements en 2010

	Nombre	Répartition
Montigny-le-Bretonneux	2 363	30%
Trappes	1 734	22%
Guyancourt	1 367	17%
Élancourt	1 065	13%
Voisins-le-Bretonneux	779	10%
Magny-les-Hameaux	426	5%
La Verrière	205	3%
Saint-Quentin-en-Yvelines	7 939	100%

Source : Base de données « Entreprises et emplois », Réseau Observatoire de la Ville, CASQY 2010

Répartition géographique des établissements

en 2010



Répartition des établissements par secteur d'activités en 2010

La Santé, l'action sociale et l'hébergement social et médicalisé regroupent 13,6 % des établissements. Les services aux particuliers et les commerces regroupent 13,4% des établissements. Viennent ensuite les secteurs du transport, entreposage, commerce de gros (12,4%), des services aux entreprises (10,4%) et de la construction (8,9%). Ces cinq secteurs représentent près de 60% des établissements d'Élancourt.

Répartition des établissements par secteur d'activités en 2010

Secteurs d'activités	Élancourt			Saint-Quentin-en-Yvelines		Commune/SQY
	Nombre d'établissements	Part des établissements	Cumul	Nombre d'établissements	Part des établissements	Part des établissements
Santé/ Action sociale/ Hébergement social et médicalisé	145	13,6%	13,6%	870	11,0%	16,7%
Services aux particuliers/ Commerces	143	13,4%	27,0%	997	12,6%	14,3%
Transport/ Entreposage/ Commerce de gros	132	12,4%	39,4%	927	11,7%	14,2%
Services aux entreprises	111	10,4%	49,9%	953	12,0%	11,6%
Construction et matériaux de construction	95	8,9%	58,8%	564	7,1%	16,8%
Information/ Communication/ TIC	62	5,8%	64,6%	598	7,5%	10,4%
Art/ Culture/ Sport/ Loisirs	61	5,7%	70,3%	316	4,0%	19,3%
Education/ Formation	60	5,6%	76,0%	390	4,9%	15,4%
Activités associatives	47	4,4%	80,4%	300	3,8%	15,7%
Hôtellerie/ Restauration/ Hébergement marchand	47	4,4%	84,8%	410	5,2%	11,5%
Finance/ Banque/ Assurance	38	3,6%	88,4%	400	5,0%	9,5%
Ingénierie/ Bureaux d'Études/ Act. scientifiques et techniques	34	3,2%	91,5%	354	4,5%	9,6%
Activités immobilières	27	2,5%	94,1%	227	2,9%	11,9%
Automobile et autres matériels de transport terrestre	15	1,4%	95,5%	214	2,7%	7,0%
Electronique/ Optique	10	0,9%	96,4%	50	0,6%	20,0%
Energie/ Environnement (production et distribution)	8	0,8%	97,2%	43	0,5%	18,6%
Industrie de machines et d'équipements	7	0,7%	97,8%	71	0,9%	9,9%
Administration publique	6	0,6%	98,4%	70	0,9%	8,6%
Bois/ Papier/ Carton	5	0,5%	98,9%	39	0,5%	12,8%
Autres industries manufacturières	3	0,3%	99,2%	35	0,4%	8,6%
Métallurgie	3	0,3%	99,4%	27	0,3%	11,1%
Activités agricoles (agriculture, sylviculture, pêche)	2	0,2%	99,6%	18	0,2%	11,1%
Aéronautique/ Industrie maritime	2	0,2%	99,8%	8	0,1%	25,0%
Agro-alimentaire	2	0,2%	100,0%	15	0,2%	13,3%
Chimie/ Pharmacie/ Plasturgie	0	0,0%	100,0%	7	0,1%	NS
Industrie médicale	0	0,0%	100,0%	16	0,2%	NS
Industries extractives	0	0,0%	100,0%	3	0,0%	NS
Recherche et développement	0	0,0%	100,0%	17	0,2%	NS
Nombre d'établissements	1 065	100,0%	100,0%	7 939	100,0%	13,4%

Source : Base de données « Entreprises et Emplois », Réseau Observatoire de la Ville, CASQY 2010

NS : Non Significatif

Créations d'établissements en 2009

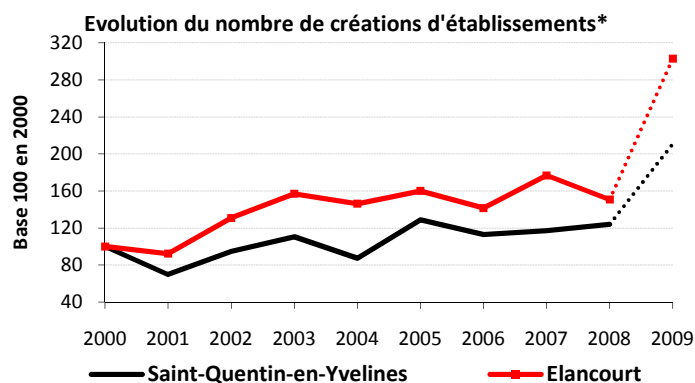
Remarque : l'augmentation soudaine des créations entre 2008 et 2009 correspond à la prise en compte du statut d'auto-entrepreneur par l'Insee depuis 2009.

En 2009, 197 établissements ont été créés sur la commune d'Élancourt, soit 17% des créations d'établissements de l'agglomération.

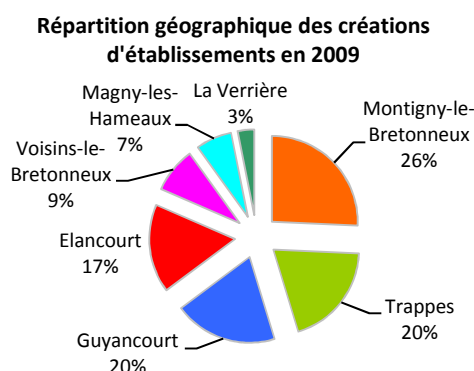
Répartition des créations d'établissement en 2009

	Nombre de créations d'établissements en 2009	Évolution sur 1 an*	Créations 2009/ Nombre d'établissements 2009
Montigny-le-Bretonneux	303	+ 32,9%	13%
Trappes	231	+ 61,5%	13%
Guyancourt	230	+ 117,0%	17%
Élancourt	197	+ 101,0%	18%
Voisins-le-Bretonneux	101	+ 87,0%	13%
Magny-les-Hameaux	80	+ 77,8%	19%
La Verrière	37	+ 85,0%	18%
Saint-Quentin-en-Yvelines	1 179	+ 69,9%	15%

Source : Insee, Répertoire national des entreprises et des établissements (REE-Sirene), 2009



Source : Insee, Répertoire national des entreprises et des établissements (REE-Sirene), 2009



Répartition géographique des emplois salariés en 2008

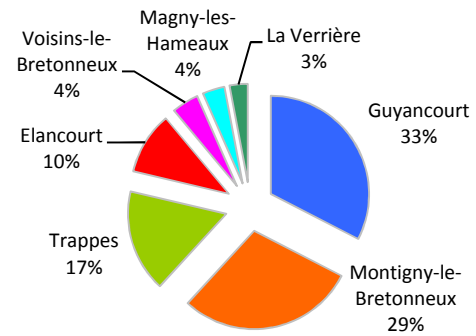
En 2008, Élancourt compte 10 592 emplois salariés, soit 10% des emplois salariés de Saint-Quentin-en-Yvelines.

Répartition géographique des emplois salariés en 2008

	Nombre	Répartition
Guyancourt	33 622	33%
Montigny-le-Bretonneux	30 212	29%
Trappes	17 401	17%
Élancourt	10 592	10%
Voisins-le-Bretonneux	4 599	4%
Magny-les-Hameaux	3 744	4%
La Verrière	2 520	3%
Saint-Quentin-en-Yvelines	102 690	100%

Source : Insee, CLAP 2008

Répartition géographique des emplois salariés en 2008



Emplois salariés par secteur d'activités principal en 2008

En 2008, le principal secteur d'activités d'Élancourt en termes d'emploi salariés est celui de l'industrie. Il concentre 54% des salariés, soit 32 points de plus que dans l'agglomération.

Répartition des salariés par secteur d'activités en 2008

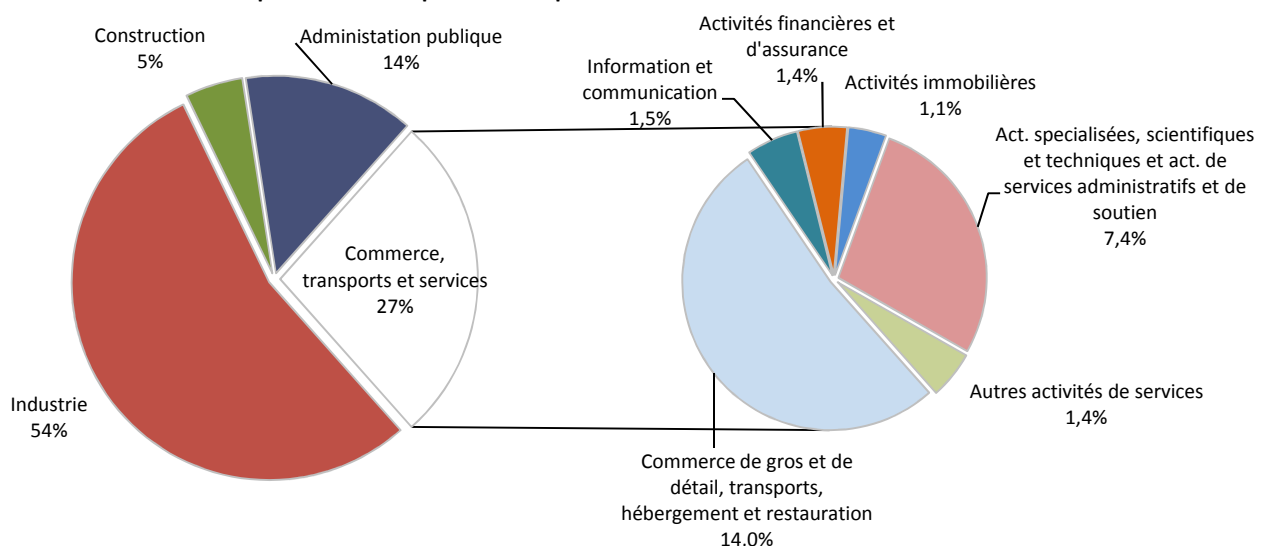
Secteurs d'activités Nomenclature Agrégée NA05 et NA17	Élancourt		Saint-Quentin-en-Yvelines		Commune / SQY*
	Nombre	Répartition	Nombre	Répartition	
Agriculture, sylviculture, pêche	NS	NS	41	0%	NS
Industrie	5 762	54%	22 963	22%	25,1%
Construction	501	5%	11 261	11%	4,4%
Administration publique, enseignement, santé et action sociale	1 483	14%	14 936	15%	9,9%
Commerce, transports et services divers, dont :	2 846	27%	53 489	52%	5,3%
<i>Commerce de gros et de détail, transports, hébergement et restauration</i>	1 482	14,0%	20 361	19,8%	7,3%
<i>Information et communication</i>	160	1,5%	5 917	5,8%	2,7%
<i>Activités financières et d'assurance</i>	151	1,4%	4 046	3,9%	3,7%
<i>Activités immobilières</i>	118	1,1%	423	0,4%	27,9%
<i>Activités spécialisées, scientifiques et techniques, activités de services administratifs et de soutien</i>	787	7,4%	20 506	20,0%	3,8%
<i>Autres activités de services</i>	148	1,4%	2 236	2,2%	6,6%
Nombre de salariés	10 592	100,0%	102 690	100,0%	10,3%

Source : Insee, CLAP 2008 – Nomenclature Agrégée (NA) 05 et 17

*Commune / SQY : poids de la commune dans l'agglomération. Ainsi Élancourt rassemble 10,3% des effectifs salariés de Saint-Quentin-en-Yvelines.

NS : Non Significatif

Répartition des emplois salariés par secteur d'activité en 2008



Source : Insee, CLAP 2008 – Nomenclature Agrégée (NA) 5 et 17

Secteurs d'activités dominants en nombre d'emplois salariés en 2008

Le secteur dominant en nombre d'emplois est de loin celui de la fabrication de produits informatiques, électroniques et optiques (47%), en raison de la présence de grands établissements comme EADS et Thalès. Viennent ensuite le commerce, réparation d'automobiles et de motocycles (9%), l'administration publique (8%).

Répartition des emplois salariés par secteur d'activités en 2008

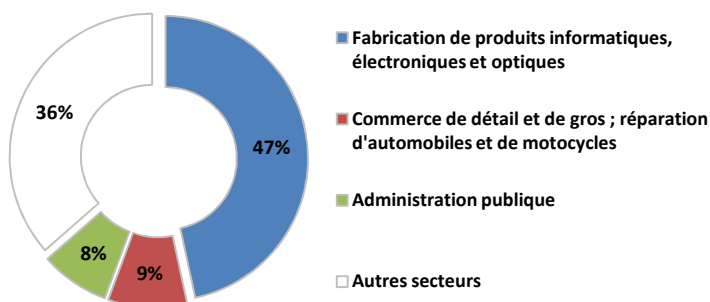
Secteurs d'activités Nomenclature Agrégée 38 [NA 38]	Élancourt			Saint-Quentin-en-Yvelines		Commune/SQY*
	Nombre d'emplois salariés	Répartition	Cumul	Nombre d'emplois salariés	Répartition	
Fabrication de produits informatiques, électroniques et optiques	4 942	46,7%	46,7%	5 611	5,5%	88%
Commerce de détail et de gros ; réparation d'automobiles et de motocycles	954	9,0%	55,7%	12 681	12,3%	8%
Administration publique	833	7,9%	63,5%	7 536	7,3%	11%
Activités juridiques, comptables, de gestion, d'architecture, d'ingénierie, de contrôle et d'analyses techniques	559	5,3%	68,8%	12 557	12,2%	4%
Construction	501	4,7%	73,5%	11 261	11,0%	4%
Autres industries manufacturières ; réparation et installation de machines et d'équipements	318	3,0%	76,5%	1 918	1,9%	17%
Enseignement	314	3,0%	79,5%	4 641	4,5%	7%
Hébergement médico-social et social et action sociale sans hébergement	313	3,0%	82,5%	1 397	1,4%	22%
Transports et entreposage	296	2,8%	85,3%	4 539	4,4%	7%
Hébergement et restauration	232	2,2%	87,4%	3 141	3,1%	7%
Activités de services administratifs et de soutien	205	1,9%	89,4%	7 209	7,0%	3%
Métallurgie et fabrication de produits métalliques à l'exception des machines et des équipements	176	1,7%	91,0%	401	0,4%	44%
Activités financières et d'assurance	151	1,4%	92,5%	4 046	3,9%	4%
Prod. et distrib.d'électricité, de gaz, de vapeur et d'air conditionné	138	1,3%	93,8%	463	0,5%	30%
Activités immobilières	118	1,1%	94,9%	423	0,4%	28%
Activités informatiques et services d'information	101	1,0%	95,8%	3 400	3,3%	3%
Autres activités de services	96	0,9%	96,7%	1 573	1,5%	6%
Travail du bois, industries du papier et imprimerie	91	0,9%	97,6%	188	0,2%	48%
Edition, audiovisuel et diffusion	59	0,6%	98,2%	647	0,6%	9%
Fabrication de matériels de transport	58	0,5%	98,7%	9 932	9,7%	1%
Arts, spectacles et activités récréatives	52	0,5%	99,2%	663	0,6%	8%
Fabrication de denrées alimentaires, de boissons et de produits à base de tabac	27	0,3%	99,5%	591	0,6%	5%
Autres activités spécialisées, scientifiques et techniques	23	0,2%	99,7%	378	0,4%	6%
Activités pour la santé humaine	23	0,2%	99,9%	1 362	1,3%	2%
Production et distribution d'eau ; assainissement, gestion des déchets et dépollution	12	0,1%	100,0%	483	0,5%	2%
Agriculture, sylviculture et pêche	NS	NS	100,0%	41	0,0%	NS
Industries extractives	NS	NS	100,0%	NS	NS	NS
Fabrication de textiles, industries de l'habillement, industrie du cuir et de la chaussure	NS	NS	100,0%	90	0,1%	NS
Cokéfaction et raffinage	NS	NS	100,0%	NS	NS	NS
Industrie chimique	NS	NS	100,0%	90	0,1%	NS
Industrie pharmaceutique	NS	NS	100,0%	31	0,0%	NS
Fabrication de produits en caoutchouc et en plastique ainsi que d'autres produits minéraux non métalliques	NS	NS	100,0%	138	0,1%	NS
Fabrication d'équipements électriques	NS	NS	100,0%	109	0,1%	NS
Fabrication de machines et équipements n.c.a.	NS	NS	100,0%	2 918	2,8%	NS
Télécommunications	NS	NS	100,0%	1 870	1,8%	NS
Recherche-développement scientifique	NS	NS	100,0%	362	0,4%	NS
Activités extraterritoriales	NS	NS	100,0%	NS	NS	NS
Nombre de salariés	10 592	100,0%	100,0%	102 690	100,0%	10%

Source : Insee, CLAP 2008 – Nomenclature Agrégée 38 (NA38)

NS : Non Significatif

*Commune/SQY : poids de la commune dans l'agglomération. Ainsi, Élancourt concentre 10% des effectifs salariés de Saint-Quentin-en-Yvelines

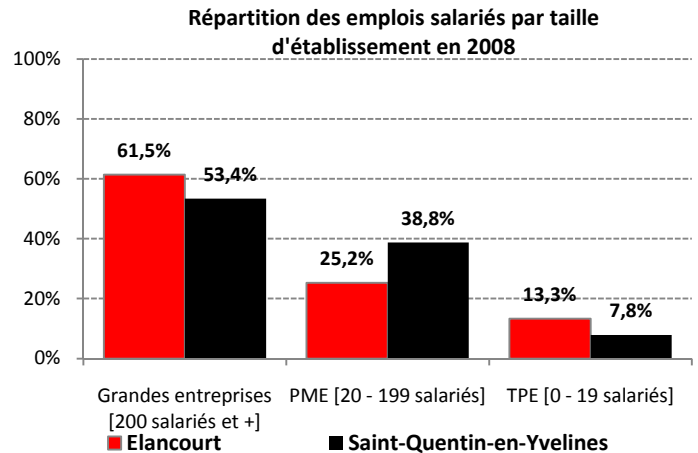
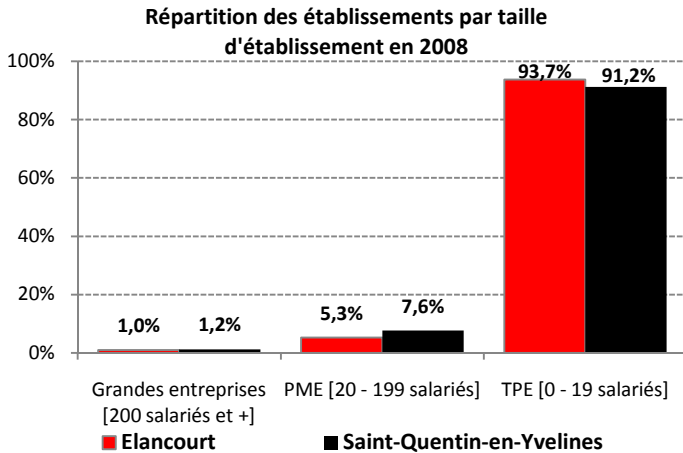
Les trois secteurs dominants en nombre d'emplois salariés en 2008



Source : Insee, CLAP 2008 – Nomenclature Agrégée 38 (NA 38)

Répartition des établissements et des salariés par taille d'établissements en 2008

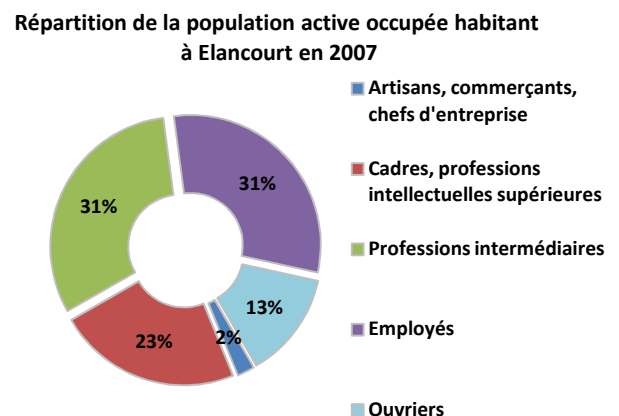
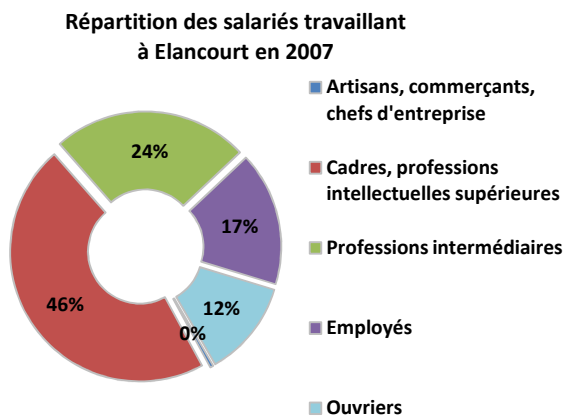
A Élancourt, l'emploi est fortement concentré au sein de quelques grandes entreprises : 1% des entreprises de plus de 200 salariés concentrent 61,5% des emplois salariés (elles représentent 53,4% des emplois salariés sur l'ensemble de l'agglomération). Les TPE sont également plus représentées en nombre d'établissements et d'emplois que sur l'ensemble de l'agglomération : elles représentent 93,7% des établissements et 13,3% des emplois. Les PME ne constituent que 5,3% des établissements et 25,2% des emplois salariés (elles représentent 7,6% des établissements et 38,8% des emplois salariés à Saint-Quentin-en-Yvelines).



Source : Insee, CLAP 2008

Catégories socioprofessionnelles des salariés et des actifs occupés en 2007

La population salariée travaillant à Élancourt est majoritairement composée de cadres et de Professions Intellectuelles Supérieures (46%). Viennent ensuite les professions intermédiaires (24%), les employés (17%) et les ouvriers (12%). Pour la population active occupée de la commune, cette caractéristique est moins marquée puisque les employés (31%) et les professions intermédiaires (31%) constituent les catégories dominantes, suivies des cadres et des Professions Intellectuelles Supérieures (23%).

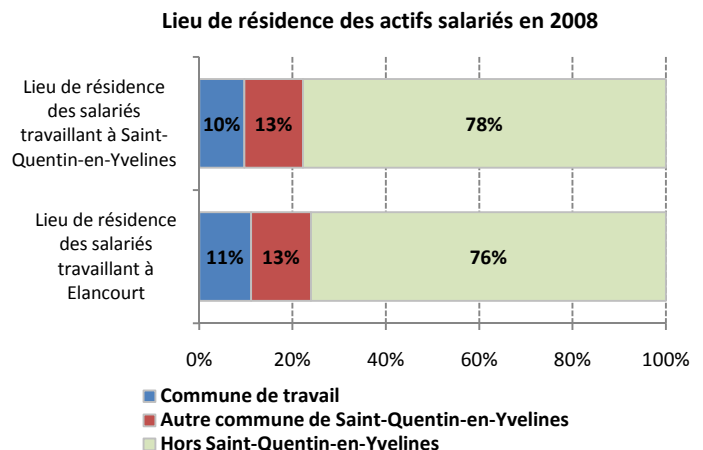
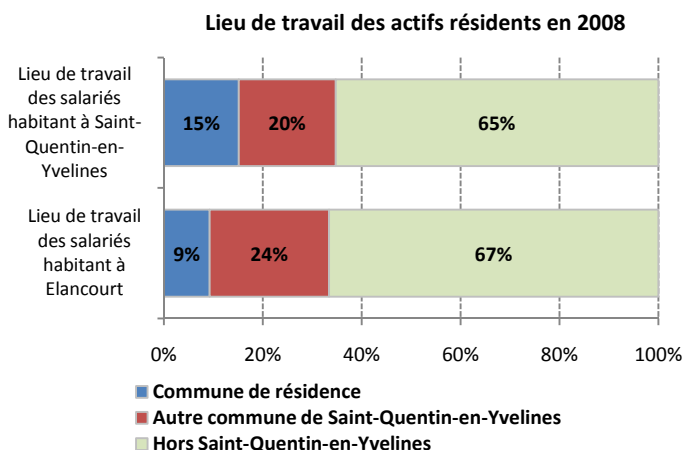


Source : Insee, CLAP 2007

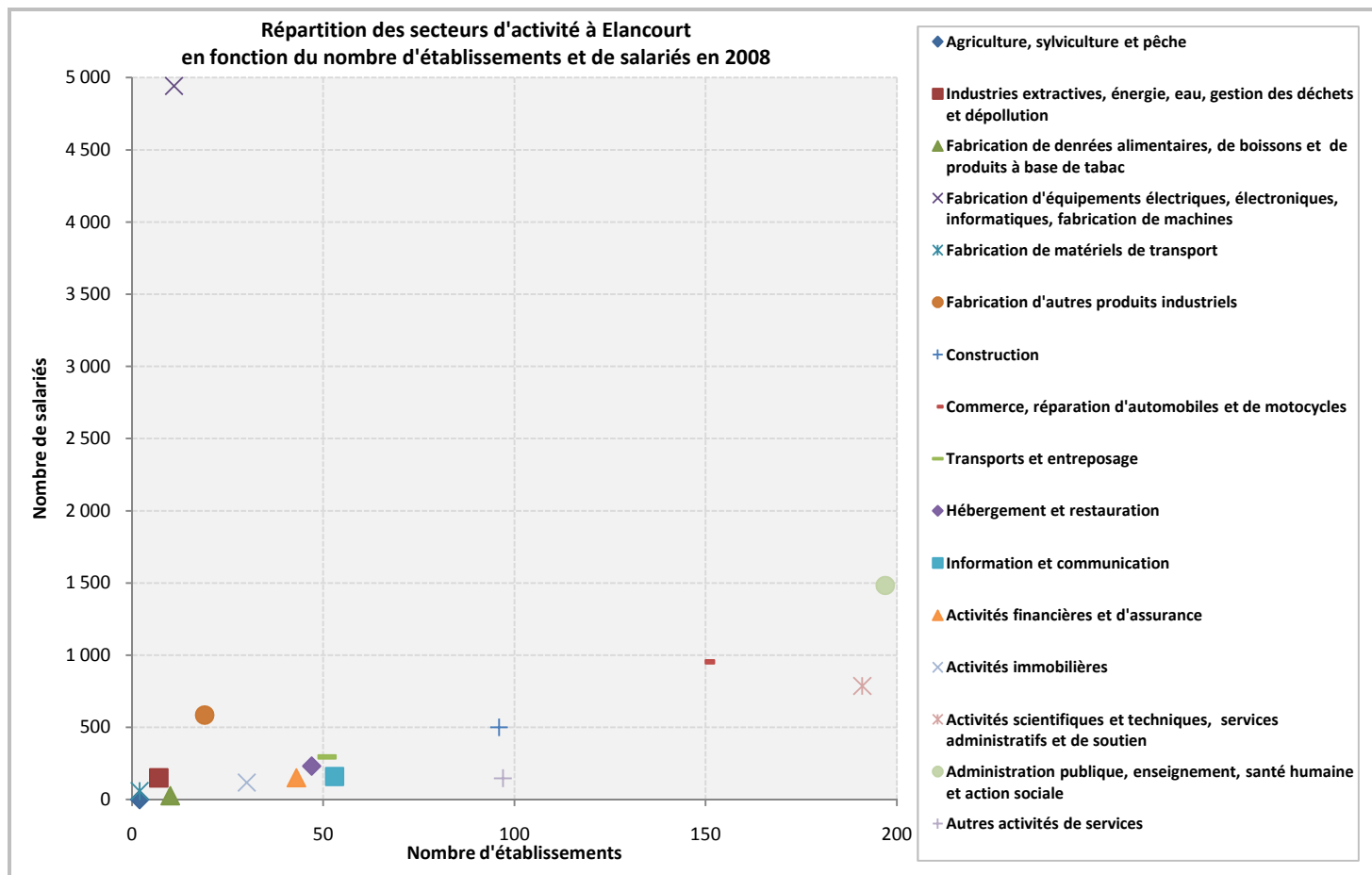
Source : Insee, RP 2007

Lieu de travail des actifs résidents et lieu de résidence des salariés en 2008

En 2008, un tiers des actifs résidant à Élancourt travaillent à Saint-Quentin-en-Yvelines. 24% des salariés travaillant à Élancourt habitent à Saint-Quentin-en-Yvelines. Ces taux sont globalement comparables à ceux observés sur l'ensemble de l'agglomération.



Source : Insee, DADS 2008



Note de lecture : Le graphique ci-dessus permet de situer les principaux secteurs d'activités d'Élancourt en fonction de deux paramètres : le nombre d'établissements (en abscisses) et le nombre d'emplois salariés (en ordonnées).

Ainsi, on remarque que le secteur de la fabrication d'équipements électriques, électroniques, informatiques et fabrication de machines compte peu d'établissements, mais un nombre important d'emplois salariés. A l'inverse, l'administration publique, enseignement, santé humaine et action sociale rassemble relativement peu d'emplois salariés par rapport au nombre de ses établissements.

Source : Insee, CLAP 2008, Nomenclature Agrégée 17 (NA 17)

Les dix premiers établissements employeurs à Elancourt en 2010

Raison sociale			Effectifs	Filière	Raison sociale			Effectifs	Filière
1	CASSIDIAN (ex-EADS DEFENSE AND SECURITY)		2 200	Télécommunication et audiovisuel	6	COVIDIEN FRANCE		390	Chimie, industrie pharmaceutique, médicale, matières plastiques
2	THALES SYSTEMES AEROPORTES SA		1 672	Électronique, mécanique, matériel précision, fournitures industrielles	7	CRMA		310	Automobile, matériel de transport et de levage
3	THALES OPTRONIQUE SA		1 000	Télécommunication et audiovisuel	8	FENWICK LINDE		230	Automobile, matériel de transport et de levage
4	COMMUNE D'ELANCOURT (MAIRIE)		750	Administration publique	9	EADS TEST & SERVICES		200	Construction aéronautique et spatiale
5	EADS ASTRIUM		400	Construction aéronautique et spatiale	10	GINGER GROUPE INGENIERIE EUROPE		200	Ingénierie, bureaux d'études

Source : Base de données « Entreprises et Emplois », Réseau Observatoire de la Ville, CASQY 2010

CONTACTS

**Direction de l'Aménagement et du Développement
Veille Économique et Stratégique**

Elizabeth RODRIGUES
 Tel : +33(0)1 39 44 82 52
elizabeth.rodriques@agglo-sqy.fr
 Jonathan CRUSSON
 Tel : +33(0)1 39 44 82 51
jonathan.crusson@agglo-sqy.fr

Observatoire de la Ville

Jonathan TROCMÉ
 Tel : + 33(0)1 39 44 81 22
jonathan.trocme@agglo-sqy.fr

**Communauté d'agglomération de
Saint-Quentin-en-Yvelines**

2, Avenue des IV pavés du Roy – BP 46
 78 185 Saint-Quentin-en-Yvelines Cedex
 Tel : +33(0)1 39 44 80 80
www.saint-quentin-en-yvelines.fr

Pour accéder aux autres fiches thématiques sur le site de la Communauté d'agglomération :

<http://www.saint-quentin-en-yvelines.fr/chiffres/>