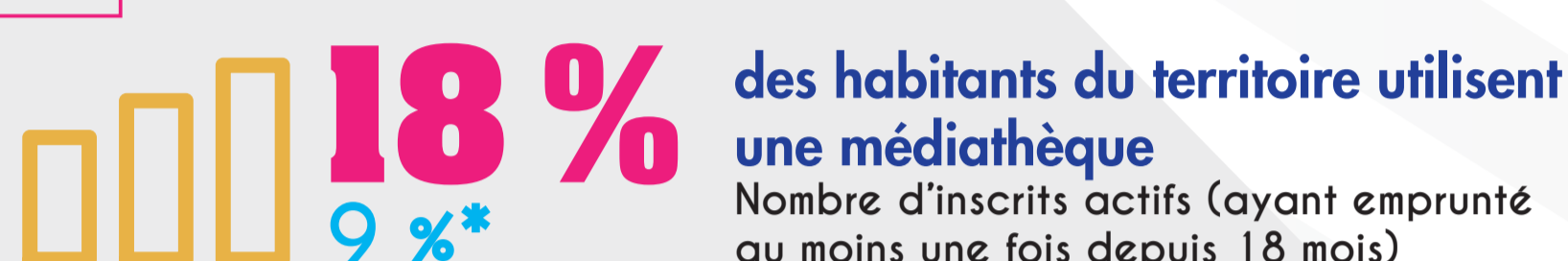


CHIFFRES CLÉS 2017

UN GRAND RÉSEAU PLURIEL QUI MAILLE LE TERRITOIRE **SQY / NATIONAL***



En 2018
5 nouvelles médiathèques intègrent le réseau



UNE FRÉQUENTATION EN HAUSSE POUR DES USAGES VARIÉS



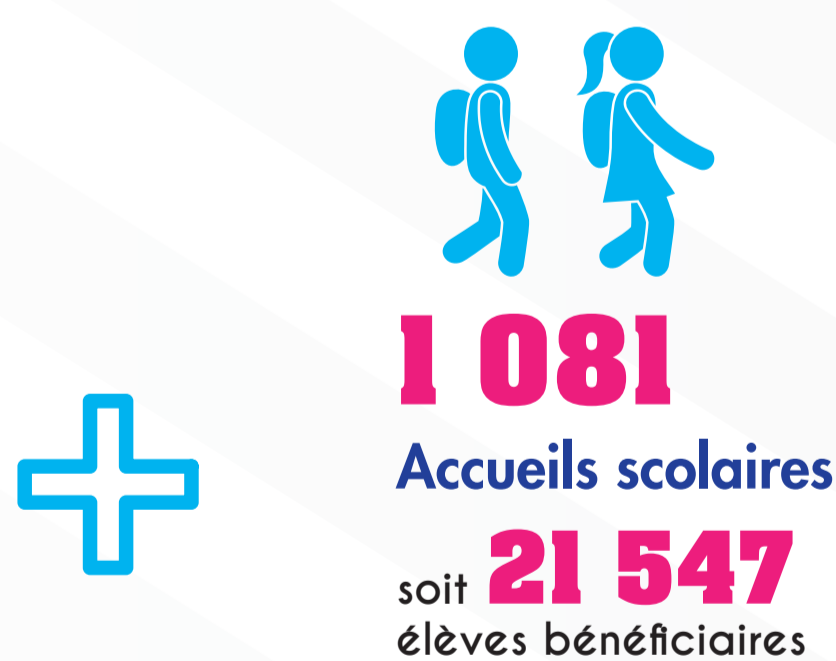
DES RESSOURCES DIVERSIFIÉES **SQY / NATIONAL***



DES DOCUMENTS QUI CIRCULENT SUR TOUT LE TERRITOIRE **SQY / NATIONAL***



DES ACTIONS À DESTINATION DE TOUS LES PUBLICS, TOUT AU LONG DE L'ANNÉE



**maisons de retraite, centres sociaux, foyers de jeunes travailleurs, centre de loisirs, crèches...



En rose : chiffres issus des statistiques 2017 du réseau des médiathèques avant élargissement.
* En bleu : chiffres issus de la synthèse nationale 2017 de l'observatoire du livre et de la lecture sur un territoire équivalent (150 000 habitants).