

QUARTIER GARE BECANNES

CONCERTATION

Restitution
Balade urbaine

du Samedi 4
Février
2023

AAUPC
CHAVANNES
& ASSOCIÉS

**Atelier
Préau**
Programmation - Architecture - Urbanisme



+ d'infos :



sqy.fr/gare-becannes

Restitution Balade urbaine

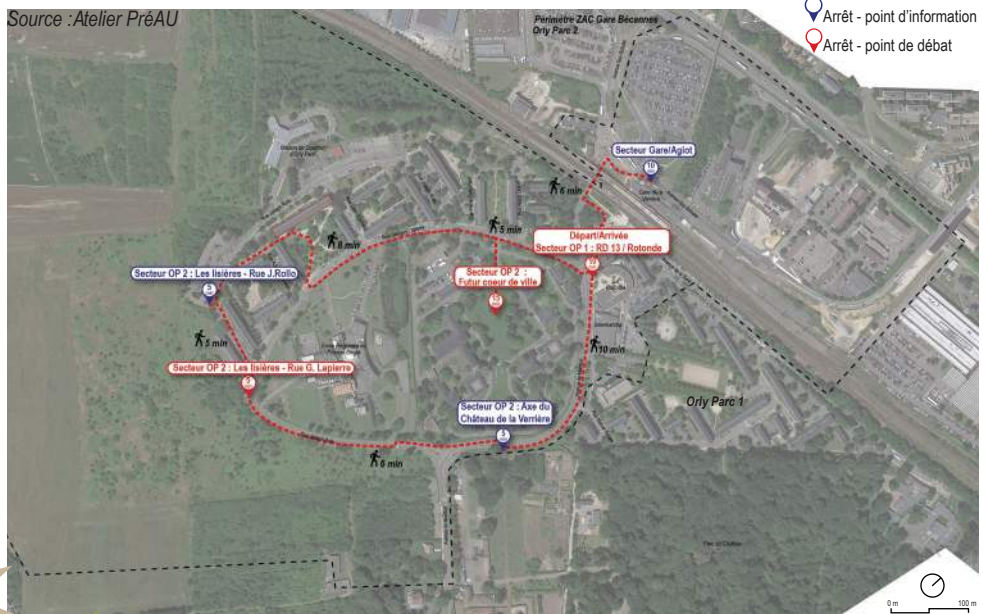
Restitution de la balade urbaine

Une cinquantaine de personnes - habitants, élus, se sont réunis samedi 4 février 2023 pour découvrir le futur projet de la ZAC Gare Bécannes et réfléchir collectivement à l'avenir de ce nouveau quartier à travers une balade urbaine. Les participants se sont répartis en deux groupes. Chaque groupe a arpenté le site selon un parcours défini, empruntant 6 principaux points d'arrêts :

- Le pôle Gare/Agiot
- Le secteur RD13/Rotonde
- Le futur coeur de ville
- Les lisières : Rue J.Rollo
- Les lisières : Rue G.Lapierre
- L'axe du château de la Verrière



Source : Atelier PréAU



Restitution Balade urbaine

Secteur OP1 : RD13 / Rotonde



Etat des lieux partagés

- Une entrée de ville peu mise en valeur (aucune vue lointaine, forte présence routière, manque de repères)
- Des commerces de proximité et de première nécessité qui fonctionnent bien
- La Rotonde : un bâtiment vieillissant, des commerces cachés, un espace peu attrayant
- Une nécessité de réinventer un nouveau coeur de ville

Les évolutions souhaitées et les idées partagées

- > Marquer l'entrée de ville par la présence végétale
- > Aménager une entrée de ville à échelle humaine
- > Conserver l'offre commerciale existante (boulangerie, bar/tabac, la poste, intermarché...) pour le futur coeur de ville





Secteur Gare / Agiot



Etat des lieux partagés

- Un changement d'image apprécié, avec la volonté d'un quartier mixte intégrant des activités tertiaires
- Un parvis piéton généreux
- Absence de dispositifs d'aménagements et de signalétiques au sol pour franchir aisément le tunnel et se repérer à sa sortie
- Accès Gare Nord-Sud : une accessibilité PMR peu intuitive avec une grande rampe d'accès
- Inquiétude sur la facilité d'accès du futur parcours sécurisé dans le cadre du projet du rond-point de la Malmédonne (suppression à terme de la passerelle piétonne)
- Questionnement sur la gratuité possible pour stationner dans le P+R (gratuité avec pass navigo)

Les évolutions souhaitées et les idées partagées

- > Souhait d'avoir un ascenseur pour les PMR, évitant de prendre la grande rampe d'accès
- > Souhait de conserver la passerelle piétonne permettant un lien direct avec Maurepas
- > Végétaliser le parking relais des deux côtés
- > Souhait de valoriser le café de la Gare



« C'est appréciable d'avoir un nouveau quartier économique »



Les évolutions souhaitées et les idées partagées

- > Réintégrer les commerçants de la Rotonde et bénéficier de nouveaux commerces/services : librairie, salon de thé, fleuriste, bar avec terrasse, crèche...
- > Créer un esprit village comme au Mesnil-Saint-Denis : coeur de ville piétonnisé, convivial, à échelle humaine et aéré...
- > Conserver au maximum les arbres remarquables existants pour créer des îlots de fraîcheur
- > Proposer une offre de stationnement pour les véhicules judicieusement dimensionnée dans le coeur de ville
- > Proposer une offre de transport en coeur de ville (type navette électrique) entre les équipements à destination des personnes âgées
- > Intégrer suffisamment de place aux mobilités douces
- > Créer des connexions avec Orly Parc 1 et 2 pour ne faire qu'un seul quartier

« On a de magnifiques
arbres, autant les conserver
au maximum »



« On aimerait retrouver l'esprit
village comme au
Mesnil-Saint-Denis »



Les lisières Rues
J.Rollo et G. Lapierre



Les évolutions souhaitées et les idées partagées

- > Souhait de logements de faible hauteur avec de grands jardins
- > S'approprier la nature par la mise en place d'une agriculture raisonnée , des vergers, des potagers partagés...
- > Retrouver la présence de la faune avec l'installation de ruches, moutons, chèvres, poules...
- > Relier le projet de la ZAC Gare Bécannes avec les autres quartiers et les communes limitrophes par des promenades piétonnes
- > Installer un parcours sportif extérieur à destination des enfants et des adultes
- > Installer des aires de jeux pour enfants (comme la place Henri IV au Mesnil-Saint-Denis)

« Un parc animalier ça serait bien avec des chèvres, des poules... »



« On pourrait avoir un parcours sportif extérieur ouvert à tous, enfants comme adultes »

Restitution Balade urbaine



L'axe du château



Les évolutions souhaitées et les idées partagées

- > Mettre en valeur l'axe du château depuis le coeur de ville
- > Créer une traversée piétonne aisée entre le coeur de ville et le Château
- > Volonté de relier et ouvrir le parc du château à tous les habitants
- > Rendre le château accessible au public ponctuellement à travers des visites ou des évènements

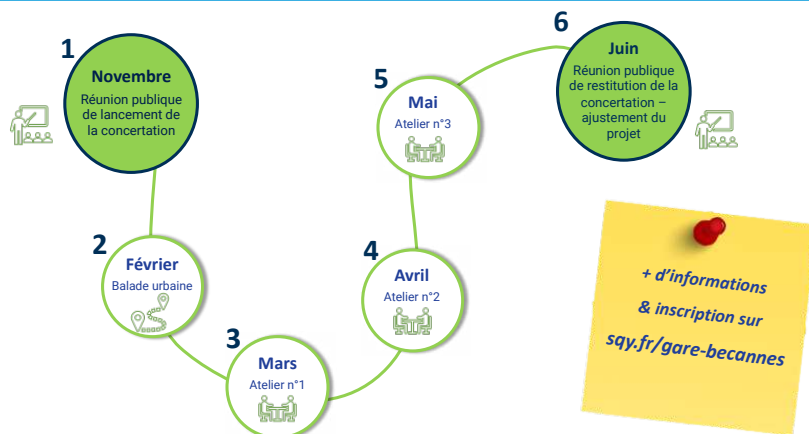
« Il faudrait pouvoir voir le château depuis le coeur de ville »



« On aimerait bien connaître davantage le château »

Les prochaines étapes

Calendrier prévisionnel de la concertation



Les ateliers de concertation



Atelier 1 La ville nature

Comment préserver et mettre en valeur le caractère paysager du site ?

Comment développer les trames végétales ?

Comment proposer des espaces communs comme support d'usages et de jeux ?

...



Atelier 2 Se déplacer

Comment favoriser les continuités pour les modes doux ?

Comment anticiper les besoins futurs en stationnement ?

Quelle place pour les transports en commun ?

...



Atelier 3 Un cœur de ville

Quels équipements et services utiles à tous ?

Comment promouvoir les commerces de proximité et les activités économiques ?

Comment encourager la convivialité dans les espaces publics ?

...